



M90

DAS STECKREGAL



armes





armes

scaffali · soppalchi
sistemi automatici

M90

DAS STECKREGAL





Der Hauptsitz

COMPANY
WITH QUALITY SYSTEM
CERTIFIED BY DNV
=ISO 9001/2000=

ARMES: UNTERNEH



Seit 1956 ist Armes erfolgreich im Bereich Lager- und Archivsysteme tätig, um in Räumen jeder Art und Größe stets einwandfrei Übersicht und Ordnung zu schaffen. Armes ist eine starke und zuverlässige Unternehmensrealität mit fortschrittlichen Anlagen, hochmodern in Technologie und Prozessleitung zur Optimierung seiner seit vielen Jahren bewährten Produktion.

Dank seiner breiten Palette an eigenen Produkten und der Zusammenarbeit mit den anderen Konzerngesellschaften der Ferretto Group, der auf Lagerautomationen spezialisierten Promag Spa in San Polo d'Enza und der Archimede Ingegneria Srl in Busto Arsizio, kann Armes seiner Kundschaft einen kompletten Service von der Bedarfsanalyse bis zum Entwurf und zur Installation von kompletten, integrierten Systemen für Lager und Betriebseinrichtungen bieten.

Hinter Armes steht somit die Stärke einer als globaler Partner konfigurierten Gruppe, die ihren Geschäftspartnern absolut kundenspezifische Lösungen mit ganz unterschiedlichem Technologiegehalt bis hin zur Lieferung von komplexen automatischen Lagersystemen in schlüsselfertiger Ausführung mit After-Sales-Service bietet.



PALETTENREGALE



EINFABRREGALE



DURCHLAUFREGALE



EINSCHUBREGALE



FLOW-RAIL-
LAGER



LEICHTE
DURCHLAUFREGALE



VERFAHRBARE
REGALANLAGEN



KRAGARMREGALE

MENSPROFIL

PROFIL EINES ZERTIFIZIERTEN...



Armes hat seit jeher der Qualität eine absolute Vorzugsstellung eingeräumt und stets hochmoderne Technologien verwendet.

Aufgrund dieser fest verwurzelten, qualitätsorientierten Unternehmensphilosophie darf Armes heute mit Recht behaupten, ein fortschrittliches Unternehmen zu sein. Davon zeugt auch seine Zugehörigkeit zu den wenigen Unternehmen, die alle Anforderungen für das Selbstqualifizierungssystem CISI des Verbandes Italienischer Stahlbauunternehmen (Associazione fra i Costruttori in Acciaio Italiani) erfüllen.

Das Gütesiegel „CISI QUALITA' E SICUREZZA“ garantiert, dass die betreffenden Hersteller eine ganz spezifische, streng eingehaltene Prozedur anwenden. Diese wiederum gewährleistet, dass die mit dem Gütezeichen versehenen Produkte unter absoluter Einhaltung der codierten Anforderungen gefertigt wurden.

Die Qualitätsphilosophie von Armes erstreckt sich auch auf die einzelnen Phasen der Produktionsprozesse. So hat das Unternehmen vom Bureau Veritas den Welding Procedure Qualification

Record (WPQR) als europäisch anerkanntes Qualitätszertifikat für alle Schweißverfahren erhalten. Seit jeher hat Armes seine Aufmerksamkeit ganz besonders auf die Zufriedenheit der Kunden beim Service vor und nach dem Verkauf gerichtet. Dies hat das Unternehmen dazu veranlasst, sein QUALITÄTSSYSTEM durch das bekannte Zertifizierungsinstitut DET NORSKE VERITAS nach UNI EN ISO 9001:2000 zertifizieren zu lassen.

...SYSTEMS.



AUTOMATISCHE
LÄGER



SILO



FACHBODENREGALE



STECKREGALE



BÜHNENKONSTRUKTIONEN
MIT GROßEN
SPANNWEITEN



THEKENELEMENTE



BÜHNENBELÄGE



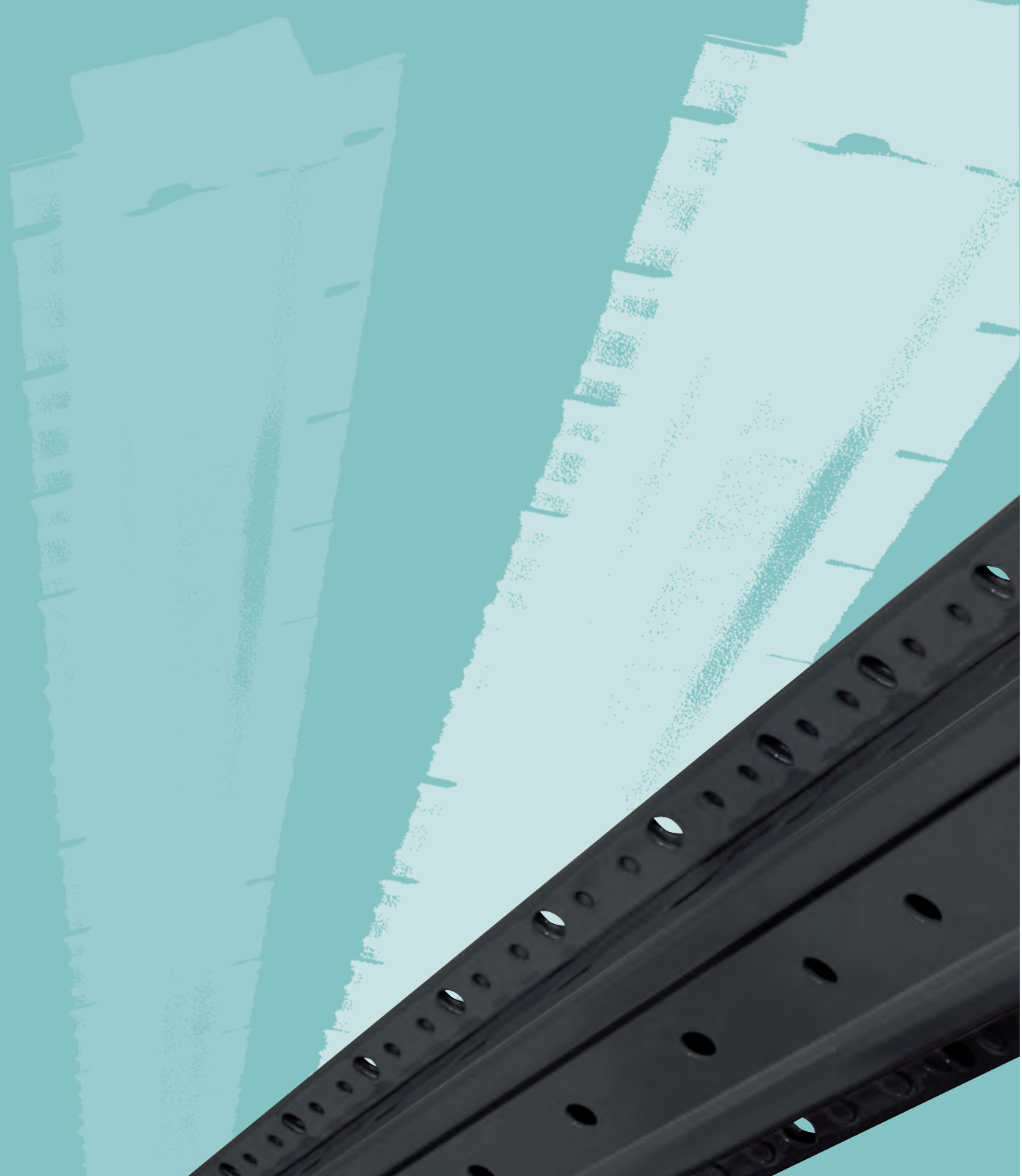
METALLSCHRÄNKE
UND ZUBEHÖR



M90 ist ein Einzelstützen-Steckregal mit auskragenden Fachböden, das sich für alle Anwendungen eignet, bei denen vordere Stützen für die hierbei normale manuelle Entnahme hinderlich wären.

Bei **M90** gibt es nämlich keine Rahmen und die einzig möglichen Hindernisse für das Warenhandling befinden sich an der Rückseite des Fachbodens. Das vertikale Hauptelement,

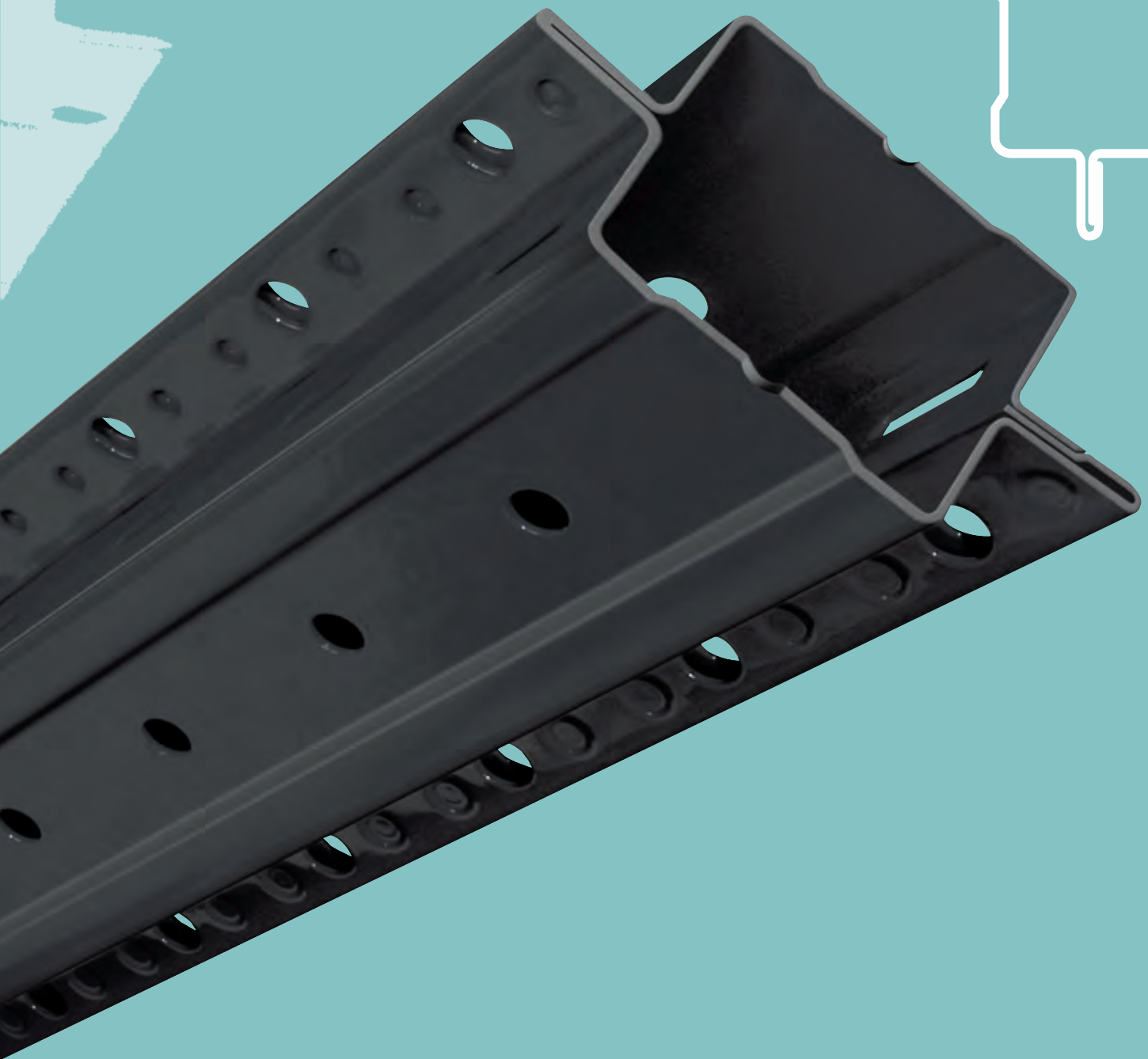
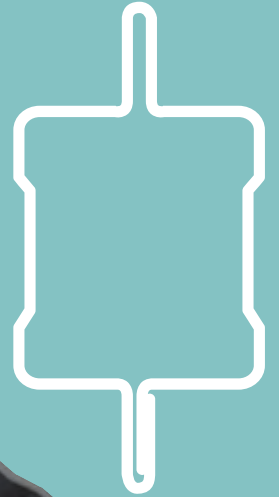
M90 STRUKTURELLE S FÜR MEHRGESCH



die Stütze **M90**, besitzt zusammen mit den anderen Systemelementen sämtliche Merkmale, um dem Ganzen trotz fehlender Rahmen erhebliche strukturelle Stabilität und hohe Tragfähigkeit zu verleihen.

Aufgrund dieser Merkmale eignet sich das **M90** auch für die Ausführung von mehrgeschossigen Lageranlagen. Die Bezeichnung **M90** stammt von dem 90 cm betragenden Abstandsmaß zwischen den Stützen.

STABILITÄT AUCH Mehrgeschossige LÖSUNGEN

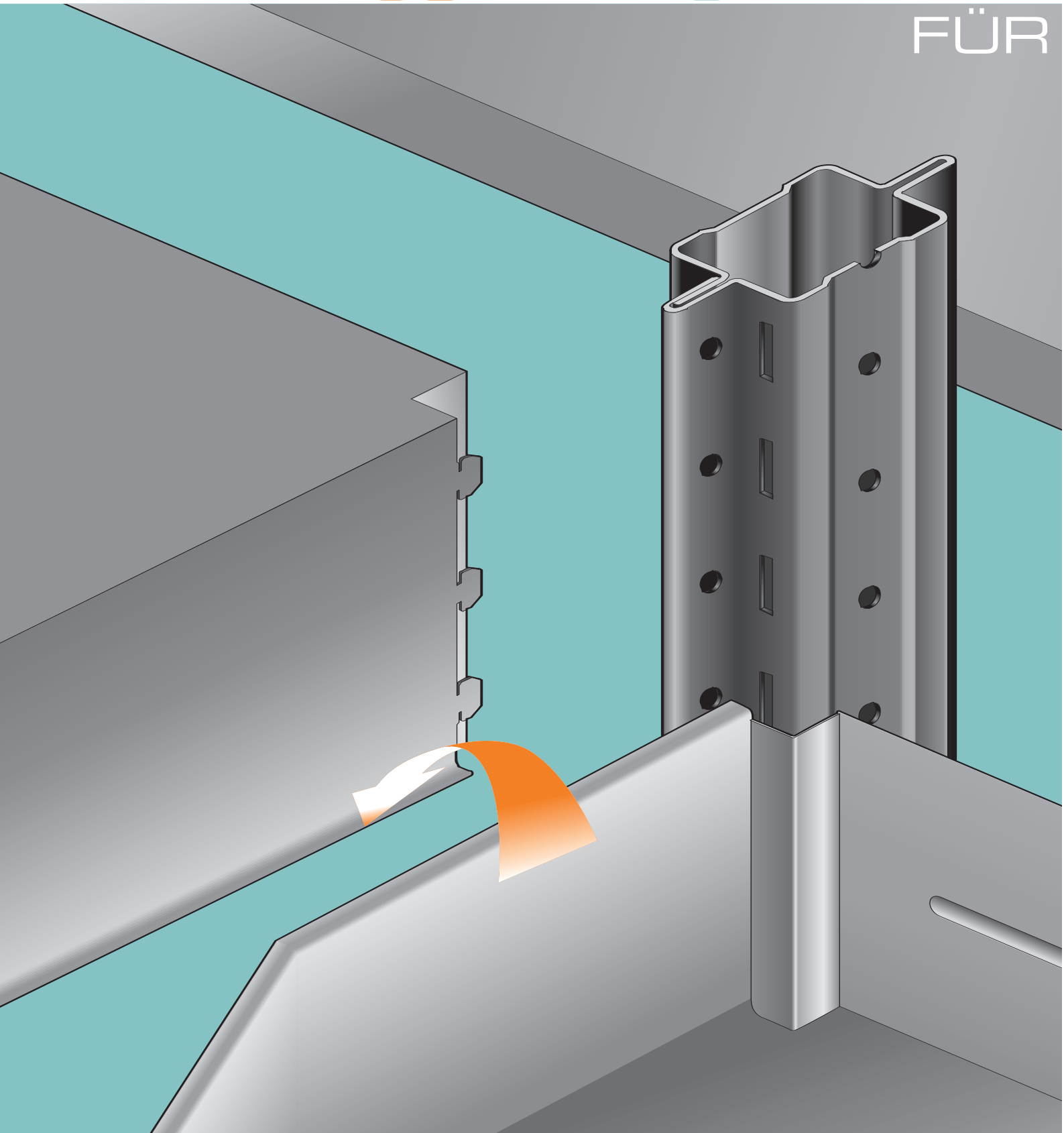




Die speziell konzipierten Fachböden bei **M90** gewährleisten wegen ihrer Kontaktfläche mit den Stützen und aufgrund des typischen Verankerungssystems eine Verbindung von hoher Tragfähigkeit, zudem ist das einfache Umkehren der Konsolen jederzeit möglich. Dies erweist sich als erheblicher Vorteil bei Lagergut, dessen Abmessung die Breite

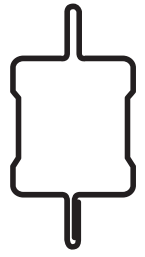
und/oder Tiefe der Fachböden und damit den Zwischenraum zwischen den Stützen überschreitet. Beim Umkehren der Konsolen können diese dann eine erhebliche Tiefe oder Länge der betreffenden Einzelkonsole aufweisen. Diese Eigenschaft macht das System noch flexibler, so dass es sich auch nachträglich bei möglichen Änderungen,

M90 EINFACHE VERAN FÜR

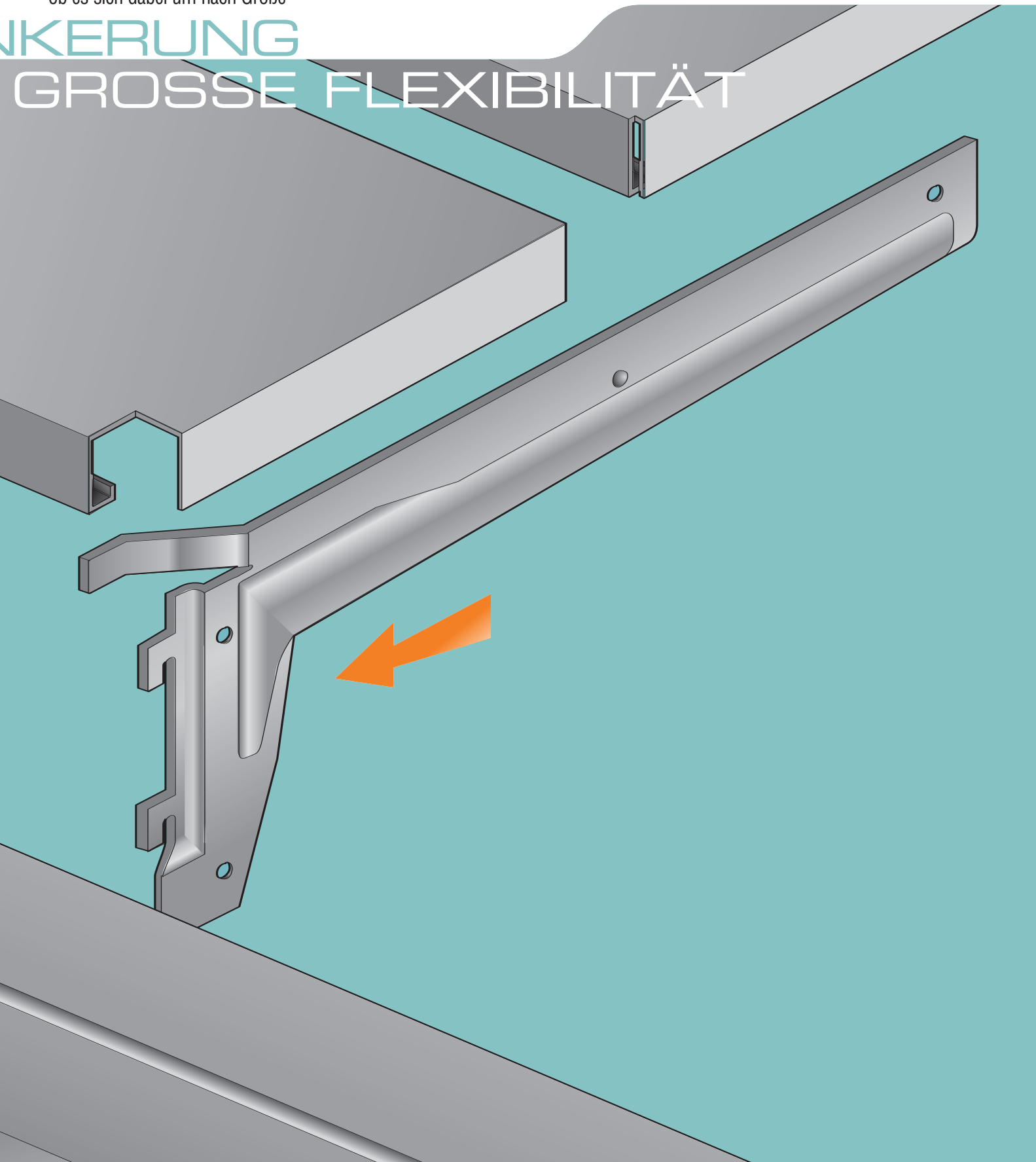


die sich aufgrund unterschiedlicher Lageranforderungen ergeben können, allen Situationen gewachsen zeigt. An den Stützen **M90** werden Fachbodenauflagen, Konsolen oder Behälter verschiedenster Art eingesteckt und eignen sich damit für die Lagerung der unterschiedlichsten Materialien, ganz gleich, ob es sich dabei um nach Größe

und Gewicht sortierte Packungen oder aber um Einzelteile handelt. Das Fehlen von vorderen Stützen sowie von durchgehenden Rückwänden und Seitenwänden gewährleistet dabei jederzeit eine gute Übersicht über alle im Lager befindlichen Waren.



ANKERUNG GROSSE FLEXIBILITÄT





Die in verschiedenen Längen lieferbaren Stützen **M90** stellen das Hauptelement des Systems dar. Speziell entwickelte Zubehörteile gestatten auf Wunsch sogar nachträglich die Verlängerung der Stützen, um so auch große Raumhöhen ausnutzen zu können und erlauben dabei den Einsatz von Zwischenböden.
Wie bereits erwähnt, beträgt

das Abstandsmaß zwischen den Stützen **M90** etwa 90 cm.
Zur optimalen Ausnutzung des verfügbaren Raumes kann das Abstandsmaß in besonderen Fällen auf 60 cm reduziert werden.
Außer den Stützen gehören zu den Grundbauelementen die Distanzstücke, die Standplatten und/oder Stehersockel,

M90 GRUNDBAUELEMENTE

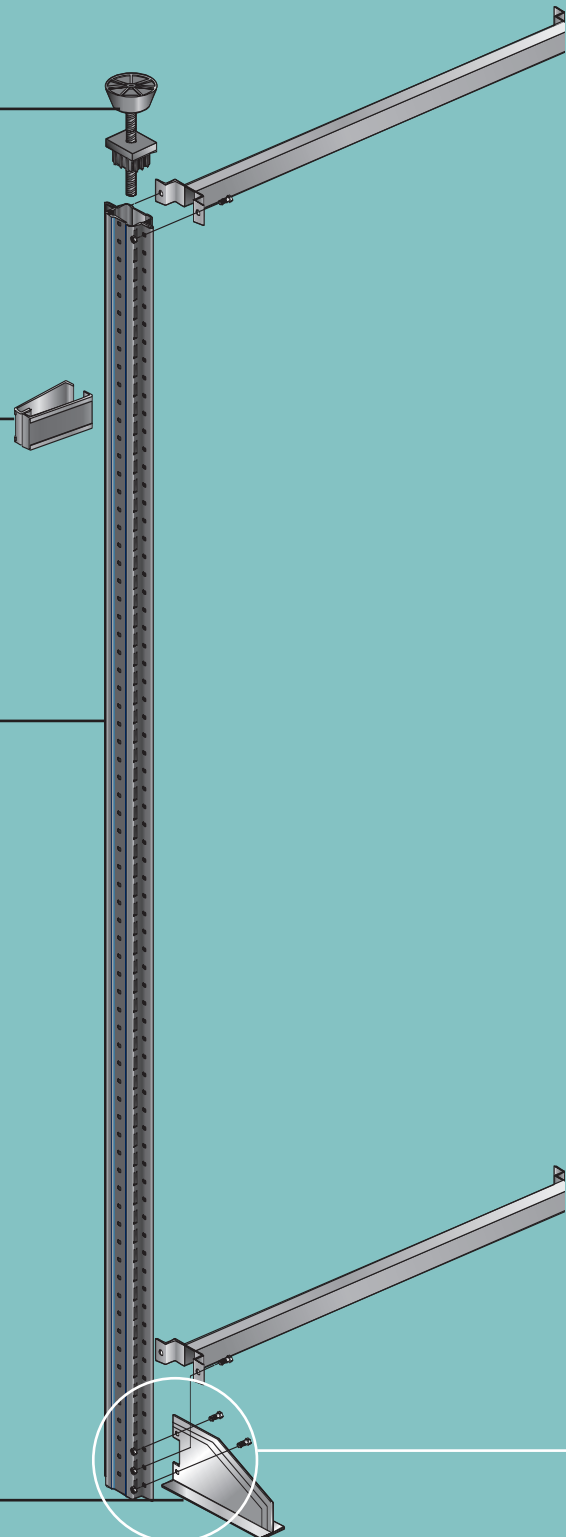
STEHERKAPPEN

SCHRAUBESATZ ZUR
DECKENBEFESTIGUNG

GANGBEZEICHNUNG

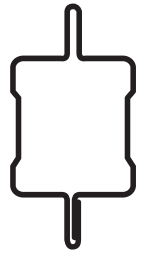
STÜTZE

STEHERSOCKEL

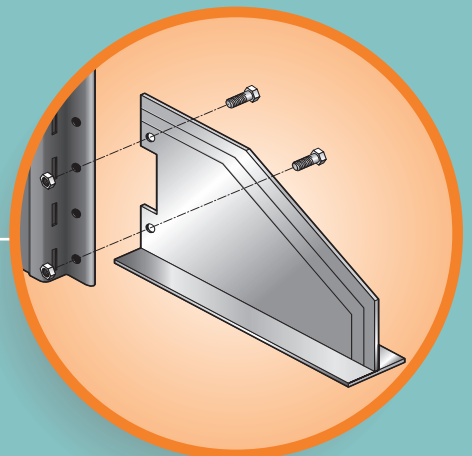
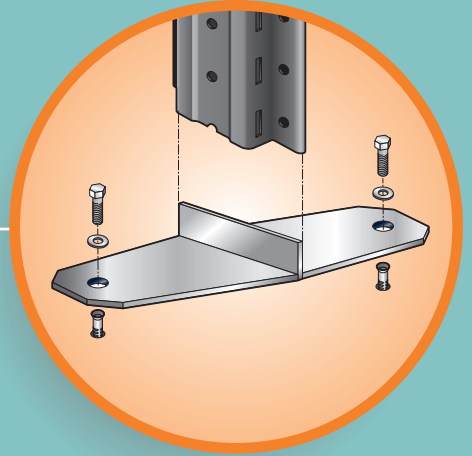
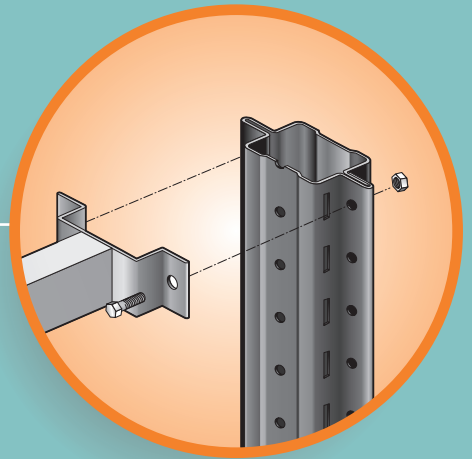
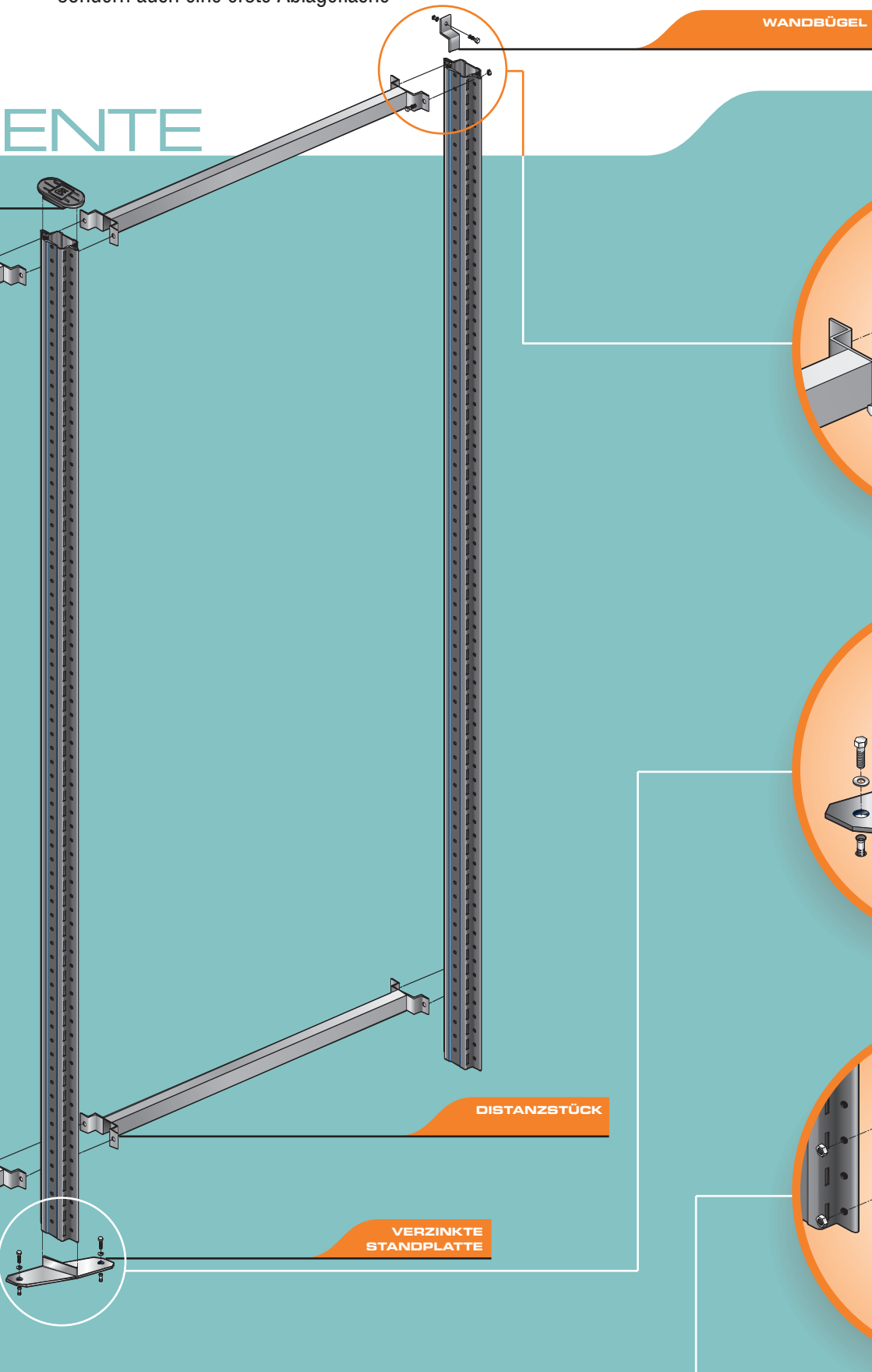


der Schraubensatz zur Deckenbefestigung sowie die Wandbefestigungselemente. Außerdem sind auch Sockelsätze vorgesehen, die dem Ganzen nicht nur enorme strukturelle Festigkeit verleihen, sondern auch eine erste Ablagefläche

bieten und durch ihre spezielle Konfiguration zudem das Reinigen der Gänge zwischen den Regalzeilen erleichtern.



ENTE

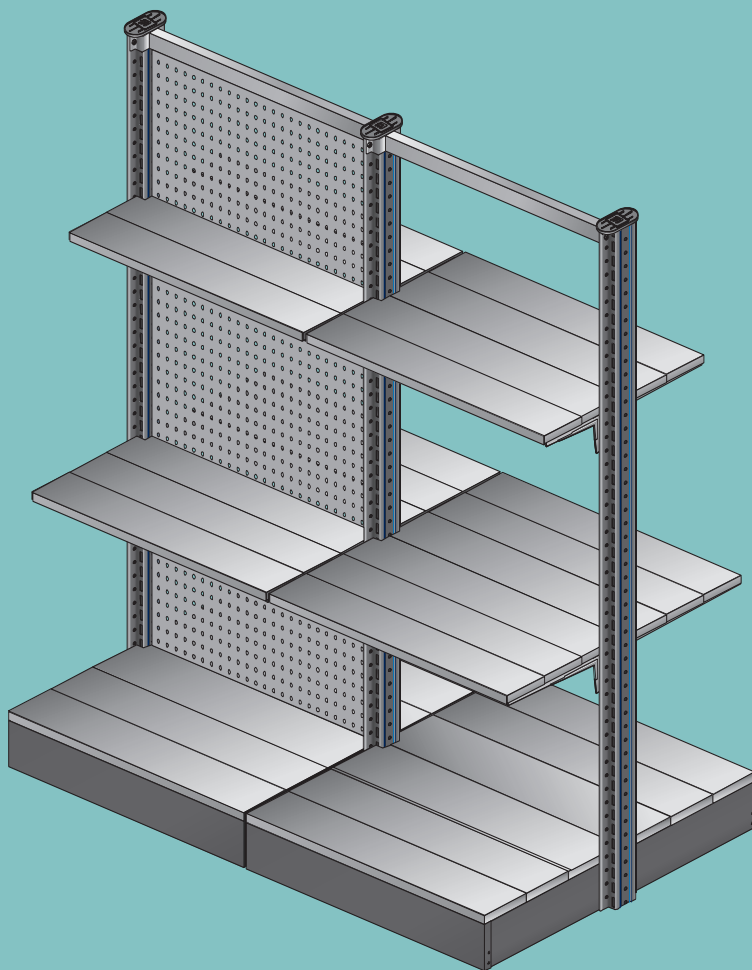




Das System **M90** verfügt über außerordentlich vielseitige, sehr verschiedenartige Zubehörteile. Insbesondere gibt es viele verschiedene Konsolentypen, die sich durch Funktion, Form und Abmessungen unterscheiden und alle mit Trennblechen und Etikettenhaltern in unterschiedlicher

Ausführung ausgestattet werden können. Die bereits erwähnte Möglichkeit für Fachböden in verschiedenen Abmessungen ergibt sich ganz einfach sowohl aus dem Aneinanderreihen von umgekehrt eingesteckten Umkehrkonsolen jeder Art, als auch durch Fachbodenauflagen, die aneinandergereiht

M90 ZUBERHÖRTEILE



UMGEKEHRTE
KONSOLE C

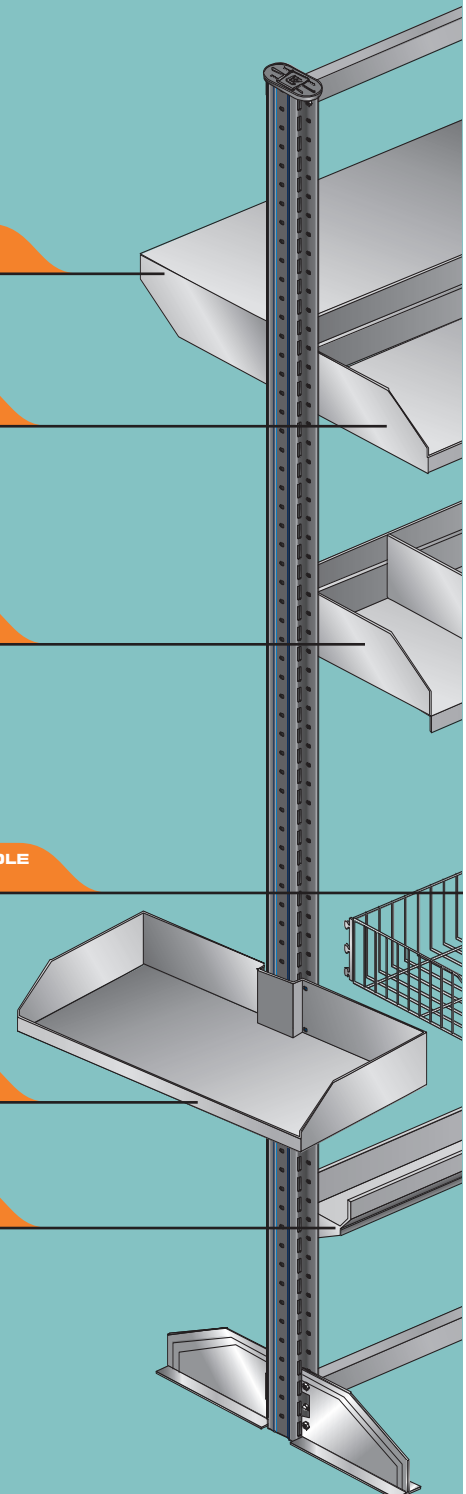
KONSOLE C

KONSOLE Z MIT
TRENNBLECHEN

GITTERKORBKONSOLE

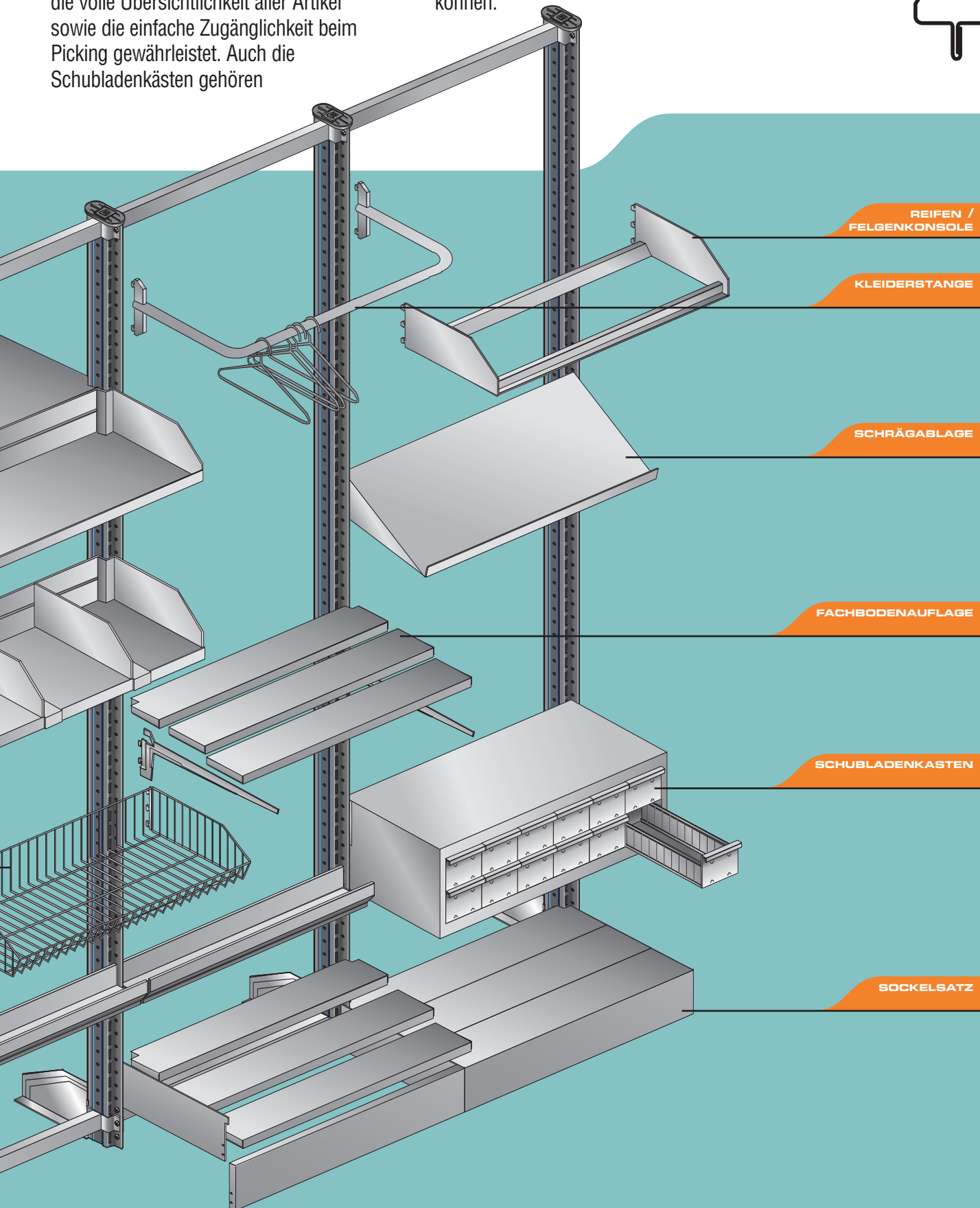
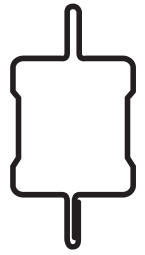
FRONTKONSOLE

KABELTRÄGER



eine durchgehende Ablagefläche ergeben. Auf diese Weise finden auch unterschiedlichste Materialien ihren idealen Lagerplatz und gleichzeitig bleibt immer die volle Übersichtlichkeit aller Artikel sowie die einfache Zugänglichkeit beim Picking gewährleistet. Auch die Schubladenkästen gehören

zum System **M90**. Die Schubladen besitzen eigene Schubladentrennbleche, damit auch Kleinteile jeder Art ordentlich und übersichtlich eingeräumt werden können.



REIFEN /
FELGENKONSOLE

KLEIDERSTANGE

SCHRÄGABLAGE

FACHBODENAUFLAGE

SCHUBLADENKASTEN

SOCKELSATZ



Zu den zahlreichen funktionellen Konsolenmodellen, durch die das **M90** ein Regal wird, das auch die unterschiedlichsten Anforderungen zu erfüllen vermag, kommen andere Zubehörteile hinzu, die eigens für spezielle Warendektoren wie beispielsweise Autoersatzteile,

Eisenwaren und Beschläge, technische Artikel, Elektro- und Elektronikteile entwickelt wurden.

Für spezifische Einsatzzwecke können die Techniker von Armes jederzeit geeignete Lösungen finden.

M90 ZUBERHÖRTEILE

RIEMENTRÄGERLEISTE

RIEMENTRÄGER

KAROSSERIEEILETRENNBÜGEL

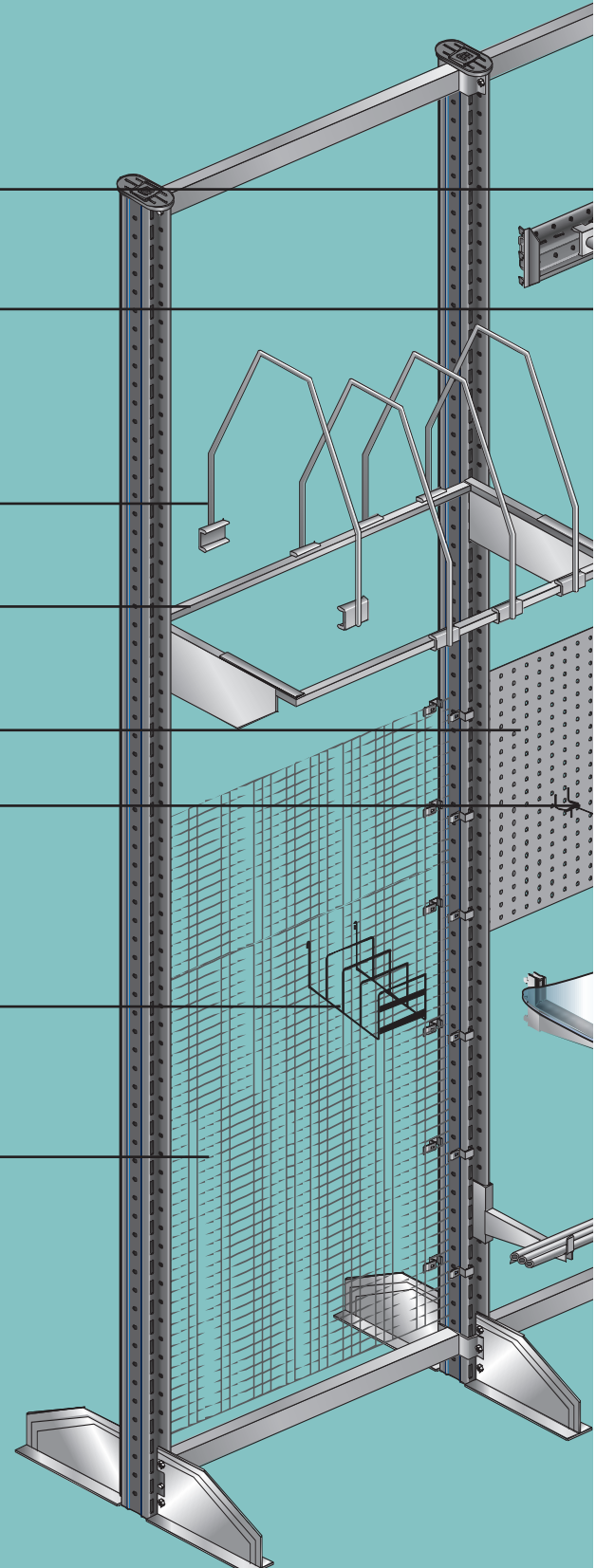
KAROSSERIEEILEKONSOLE

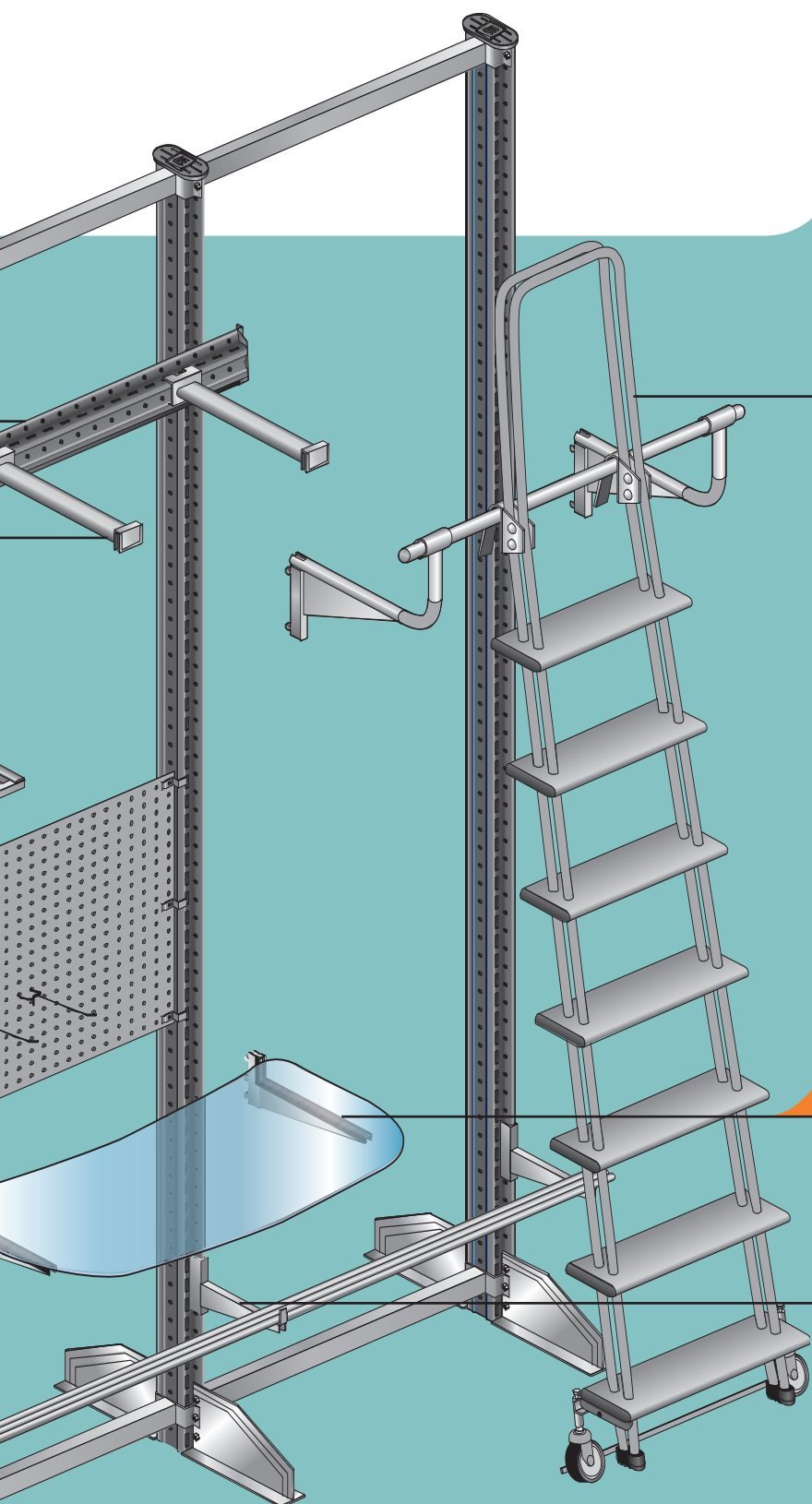
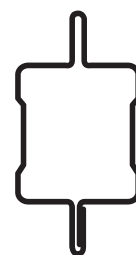
LOCHBLECHRÜCKWAND

GERÄTEAUFHÄNGEHAKEN

PROFILAUFHÄNGEHAKEN

METALLGITTERRÜCKWAND





SCHIEBELEITER

WINDSCHUTZSCHEIBENKONSOLE

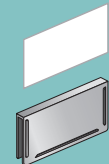
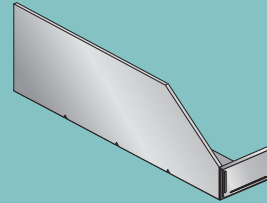
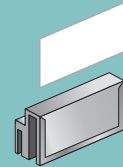
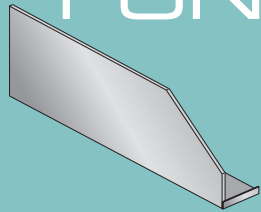
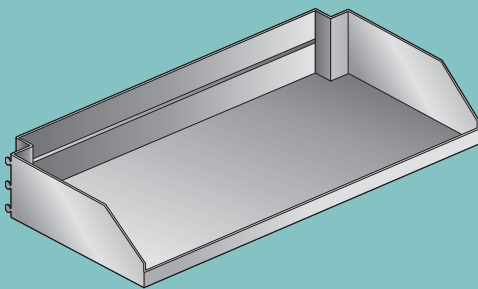
ROHRTRÄGER



Die Konsolenmodelle als grundlegende Zubehörteile werden durch Funktionselemente wie Trennbleche mit und ohne Etikettenhalter ergänzt: Da gibt es besonders für loses Lagergut geeignete Trennbleche für Konsolen bzw. Behälter, dann Etikettenhalter

in verschiedenen Größen bis hin zu Magnet-Etikettenhaltern ab Band, mit denen sich der Kunde selbst den Etikettenhalter machen kann, der seinen ganz spezifischen Anforderungen entspricht.

M90 ZUBEHÖRTEILE UND FUNKTIONSELEMENTE

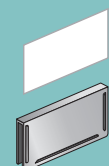
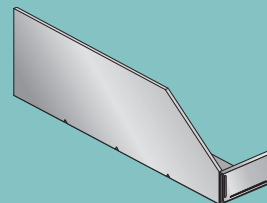
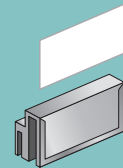
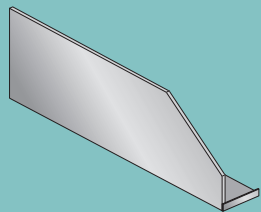
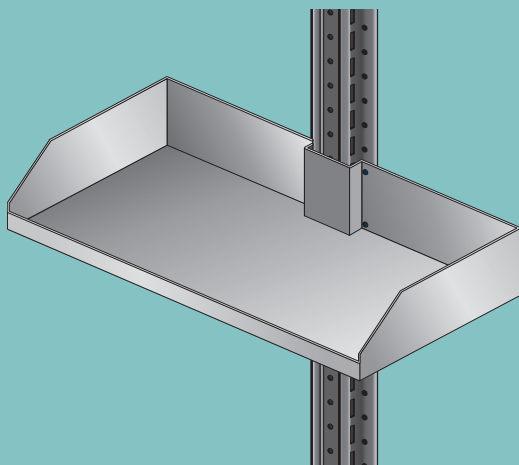


KONSOLE C30

TRENNBLECH

ETIKETTENHALTER

Artikel	Art.-Nr.	L	T	H	Artikel	Art.-Nr.	Artikel	Art.-Nr.
C30/300 M60	8.296.70.009	600	300	120	SLP 300	9.990.13.009	PUP 26x67	9.990.23.009
C30/450 M60	8.296.74.009	600	450	120	SLP 450	9.990.14.009		
C30/300 M90	8.294.03.009	900	300	120	SLL 300	8.296.03.009	PUL 27x82	8.296.05.001
C30/450 M90	8.294.04.009	900	450	120	SLL 450	8.296.04.009		



FRONTKONSOLE

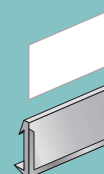
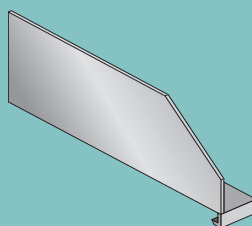
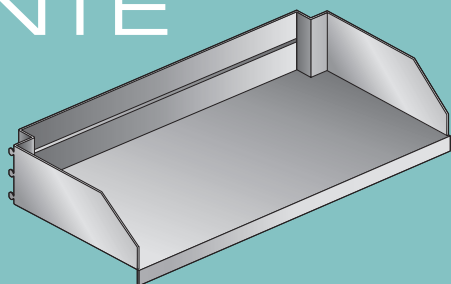
TRENNBLECH

ETIKETTENHALTER

Artikel	Art.-Nr.	L	T	H	Artikel	Art.-Nr.	Artikel	Art.-Nr.
FRONTKONSOLE 615	8.294.21.009	615	300	120	SLP 300	9.990.13.009	PUP 26x67	9.990.23.009
FRONTKONSOLE 915	8.294.22.009	915	300	120	SLL 300	8.296.03.009	PUL 27x82	8.296.05.001



ND MENTE

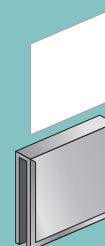
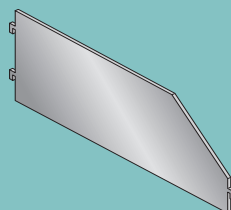
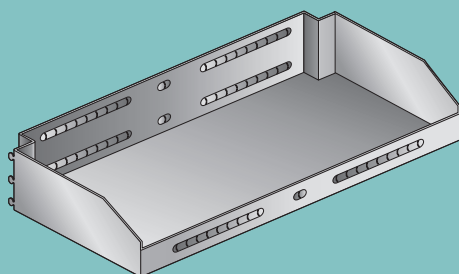


KONSOLE Z30

TRENNBLECH

ETIKETTENHALTER

Artikel	Art.-Nr.	L	T	H	Artikel	Art.-Nr.	Artikel	Art.-Nr.
Z30/300 M90	8.294.05.009	900	300	120	L300 Z30	8.294.90.009	PCP 32x67	9.990.24.009
Z30/450 M90	8.294.06.009	900	450	120	L450 Z30	8.294.93.009		

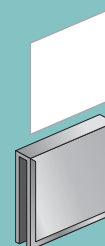
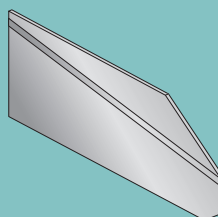
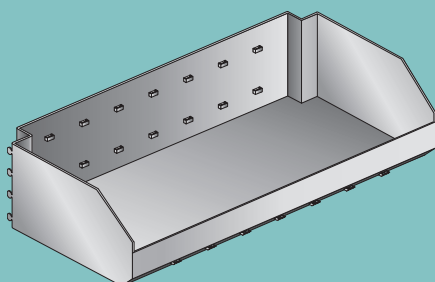


KONSOLE C56

TRENNBLECH

ETIKETTENHALTER

Artikel	Art.-Nr.	L	T	H	Artikel	Art.-Nr.	Artikel	Art.-Nr.
C56/300 M90	8.294.01.009	900	300	120	DIL 300	8.296.06.009	PUP 50x80	9.990.22.009
C56/450 M90	8.294.02.009	900	450	120	DIL 450	8.296.07.009		



KONSOLE C100

TRENNBLECH

ETIKETTENHALTER

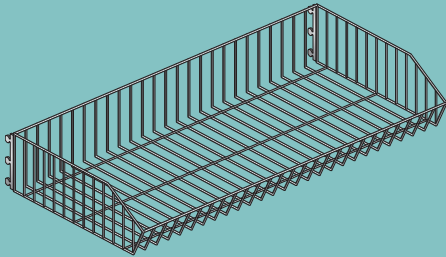
Artikel	Art.-Nr.	L	T	H	Artikel	Art.-Nr.	Artikel	Art.-Nr.
C100/450 M90	8.294.13.009	900	450	170	I450/C100	8.294.19.009	PUP 50x80	9.990.22.009



Durch die Vielseitigkeit des Systems **M90** und seine sich daraus ergebenden vielfältigen Einsatzmöglichkeiten wurden Entwicklung und Realisierung von verschiedenen Zubehörteilen und Funktionselementen erforderlich,

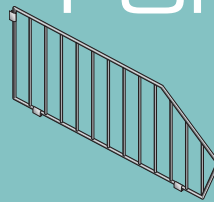
die auch das Ergebnis langjähriger, einschlägiger Erfahrung und Tätigkeit im Dienste unserer Kunden sind.

M90 ZUBEHÖRTEILE UND FUNKTIONSELEMENTE



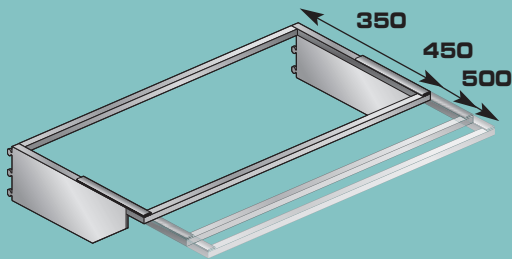
GITTERKORBKONSOLE

Artikel	Art.-Nr.	L	T	H
GITTERKORBKONSOLE M90	8.294.08.009	900	400	120



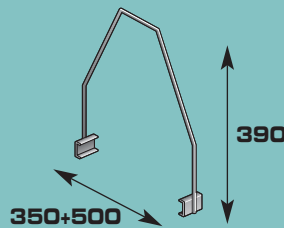
GITTERTRENNELEMENT

Artikel	Art.-Nr.
GITTERTRENNELEMENT	8.294.11.009



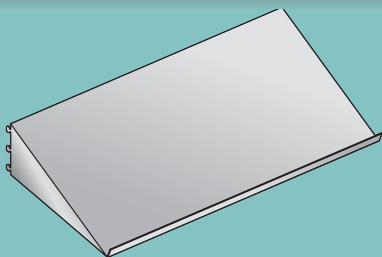
KAROSSERIEILEKONSOLE

Artikel	Art.-Nr.	L	T	H
T 350/500 M90	8.296.11.009	900	350/500	120



TRENNBÜGEL

Artikel	Art.-Nr.
D 400-VERZ.	8.296.21.001

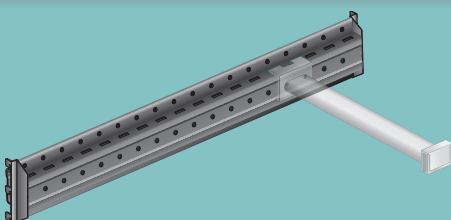
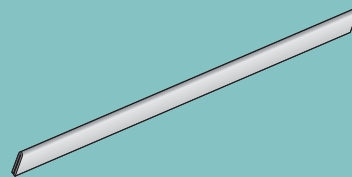


SCHRÄGABLAGE

Artikel	Art.-Nr.	L	T	H
SCHRÄGABLAGE M90	8.298.41.009	900	210	135

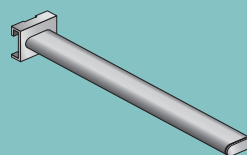
FRONTBLEND

Artikel	Art.-Nr.
FRONTBLEND	8.298.36.009



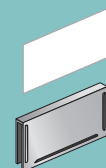
RIEMENTRÄGERLEISTE

Artikel	Art.-Nr.	L	H
RIEMENTRÄGERLEISTE M90	8.294.60.009	900	110



RIEMENTRÄGER

Artikel	L	Art.-Nr.
RIEMENTRÄGER	400	8.294.65.009

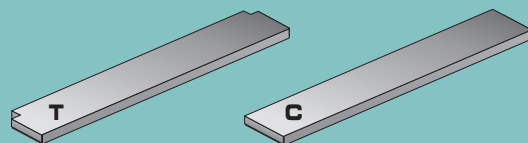
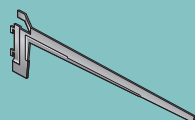
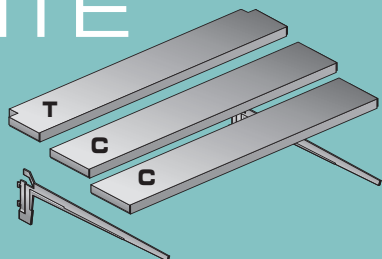


ETIKETTENHALTER

Artikel	Art.-Nr.
PUL 27x82	8.296.05.001



ND MENTE



FACHBODENAUFLAGE

STÜTZE FÜR FACHBODENAUFLAGE

FACHBODENAUFLAGE T FACHBODENAUFLAGE C

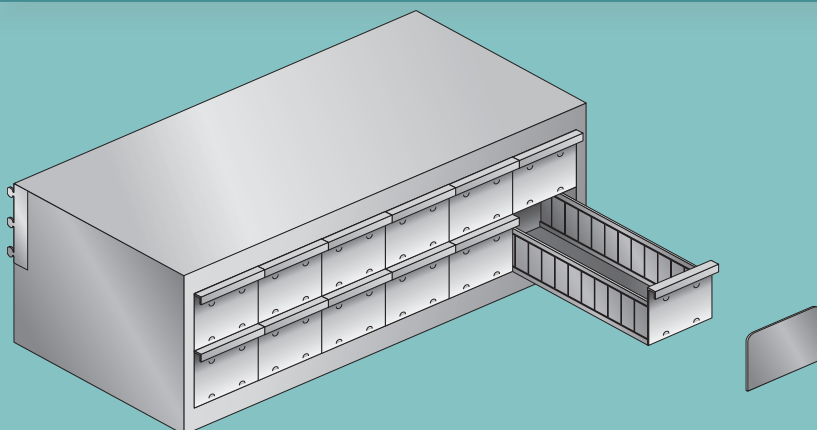
Artikel	Art.-Nr.	L	T	H
Verzinkt:				
300 M60	8.297.14.001	600	300	100
450 M60	8.297.15.001	600	450	100
600 M60	8.297.16.001	600	600	100
300 M90	8.297.77.001	900	300	100
450 M90	8.297.78.001	900	450	100
600 M90	8.297.79.001	900	600	100
Lackiert:				
300 M60	8.297.11.009	600	300	100
450 M60	8.297.12.009	600	450	100
600 M60	8.297.13.009	600	600	100
300 M90	8.297.60.009	900	300	100
450 M90	8.297.61.009	900	450	100
600 M90	8.297.62.009	900	600	100

Artikel	Art.-Nr.
Rechter Stütze:	
300	8.297.70.001
450	8.297.72.001
600	8.297.74.001

Artikel	Art.-Nr.	Artikel	Art.-Nr.
Verzinkt:		Verzinkt:	
M60	8.297.07.001	M60	8.297.08.001
M90	8.297.63.001	M90	8.297.64.001

Artikel	Art.-Nr.
Linker Stütze:	
300	8.297.71.001
450	8.297.73.001
600	8.297.75.001

Artikel	Art.-Nr.	Artikel	Art.-Nr.
Lackiert:		Lackiert :	
M60	8.297.17.009	M60	8.297.18.009
M90	8.297.65.009	M90	8.297.66.009



SCHUBLADENKASTEN

SCHUBLADENTRENNBLECH

Artikel	Art.-Nr.	L	T	H
SCHUBLADENKASTEN	8.295.11.009	900	300	245

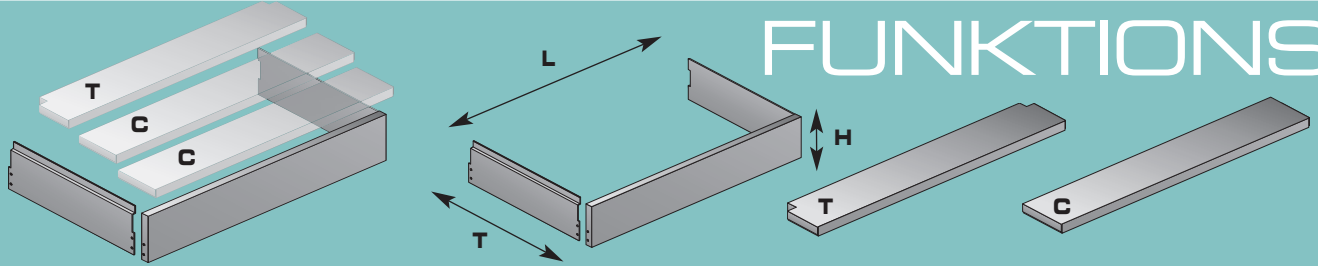
Artikel	Art.-Nr.
SCHUBLADENTRENNBLECH	8.131.58.001



Grundbauelemente, Zubehörteile und Funktionselemente stellen eine Palette von Hunderten von Produkten dar, unter denen der Benutzer sicher die beste und passendste Lösung für seine individuellen Lagerprobleme finden kann. Das System **M90** wird durch sein Design, die präzisen Oberflächenausführungen

und das vielfältige Angebot an Bauelementen und Zubehör zu einem eigentlichen Einrichtungselement. Daher kann es nicht nur für Lager und Archive benutzt werden, sondern eignet sich ebenso für Ladenlokale, Büros und den Wohnbereich.

M90 ZUBEHÖRTEILE UND FUNKTIONSELEMENTE



SOCKELSATZ

Artikel	Art.-Nr.	L	T	H
Lackiert:				
300 M60	8.297.01.009	600	300	170
450 M60	8.297.02.009	600	450	170
600 M60	8.297.03.009	600	600	170
300 M90	8.297.53.009	900	300	170
450 M90	8.297.54.009	900	450	170
600 M90	8.297.55.009	900	600	170
Lackiert/Verzinkt:				
300 M60	8.297.19.009	600	300	170
450 M60	8.297.20.009	600	450	170
600 M60	8.297.21.009	600	600	170
300 M90	8.297.67.009	900	300	170
450 M90	8.297.68.009	900	450	170
600 M90	8.297.69.009	900	600	170

SOCKELSATZ (OHNE FACHBODENAUFLAGEN)

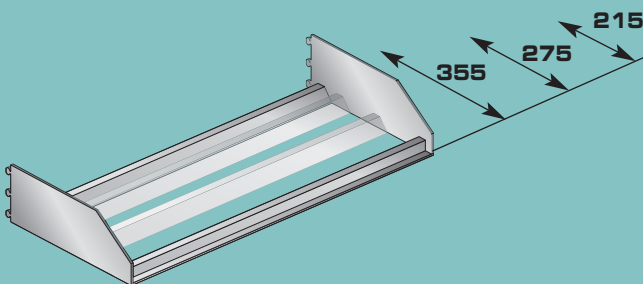
Artikel	Art.-Nr.
Lackiert:	
300 M60	8.297.22.009
450 M60	8.297.23.009
600 M60	8.297.24.009
300 M90	8.297.80.009
450 M90	8.297.81.009
600 M90	8.297.82.009

FACHBODENAUFLAGE T

Artikel	Art.-Nr.
Lackiert:	
M60	8.297.17.009
M90	8.297.65.009
Verzinkt:	
M60	8.297.07.001
M90	8.297.63.001

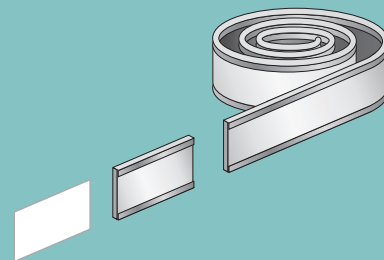
FACHBODENAUFLAGE C

Artikel	Art.-Nr.
Lackiert:	
M60	8.297.18.009
M90	8.297.66.009
Verzinkt:	
M60	8.297.08.001
M90	8.297.64.001



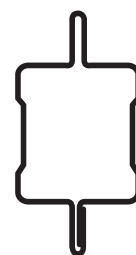
REIFEN / FELGENKONSOLE

Artikel	Art.-Nr.	L	T	H
REIFEN / FELGENKONSOLE M90	8.294.50.009	900	400	120

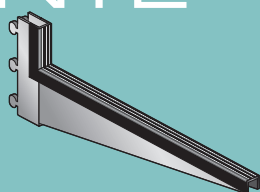


MAGNET-ETIKETTENHALTER

Artikel	Art.-Nr.
MAGNET-ETIKETTENHALTER H25	9.971.50.008
MAGNET-ETIKETTENHALTER H30	9.971.55.008
MAGNET-ETIKETTENHALTER H40	9.971.60.008

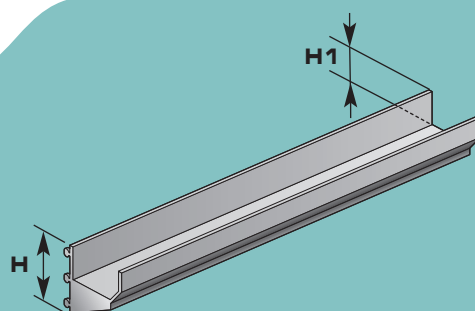


ND ELEMENTE



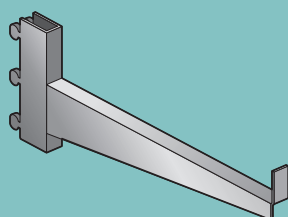
WINDSCHUTZSCHEIBENKONSOLE

Artikel	Art.-Nr.	L	H
WINDSCHUTZSCHEIBENKONSOLE	8.294.88.009	600	135



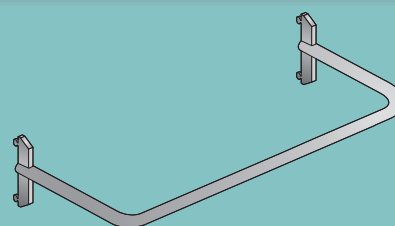
KABELTRÄGER

Artikel	Art.-Nr.	L	T	H	H1
KABELTRÄGER M90	8.294.70.009	900	120	130	60



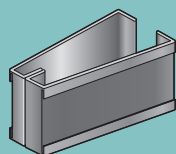
ROHRTRÄGER

Artikel	Art.-Nr.	L	H
ROHRTRÄGER 300	8.294.45.009	300	135
ROHRTRÄGER 450	8.294.46.009	450	135



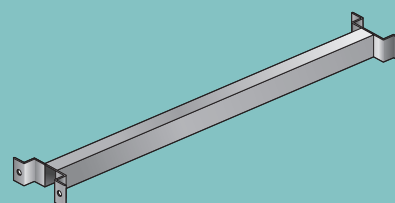
KLEIDERSTANGE

Artikel	Art.-Nr.	L	T
KLEIDERSTANGE M90	8.294.55.002	900	300



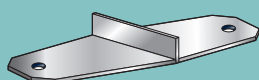
GANGBEZEICHNUNG

Artikel	Art.-Nr.	L	H
GANGBEZEICHNUNG	8.297.40.009	130	80



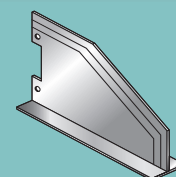
DISTANZSTÜCK

Artikel	Art.-Nr.	L
DISTANZSTÜCK M60	8.293.48.009	600
DISTANZSTÜCK M90	8.293.37.009	900



VERZINKTE STANDPLATTE

Artikel	Art.-Nr.	L
STANDPLATTE	8.293.35.001	170



STEHERSOCKEL

Artikel	Art.-Nr.	L	H
STEHERSOCKEL 300	8.293.29.009	300	150
STEHERSOCKEL 420	8.293.30.009	420	150

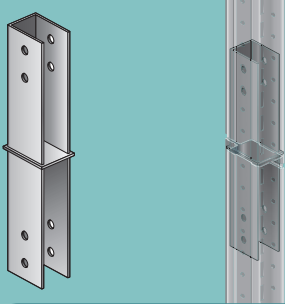


Durch spezifische Funktionselemente können sowohl die Stützen aufgestockt als auch Bühnenkonstruktionen mit Stützen erstellt werden, die nicht direkt mit den darunter befindlichen Stützen verbunden sind. Dabei wird jederzeit für die Stabilität der Tragstruktur garantiert.

Mit Metallgitter- und Lochblech-Rückwänden in assortierten Abmessungen können Displays verschiedenster Art und Trennelemente geschaffen werden.

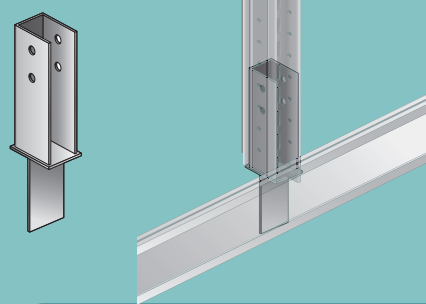
Fortsetzung folgt bei unserem Funktionselemente-Programm...

M90 FUNKTIONSELEMENTE



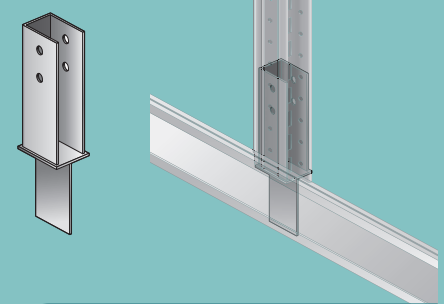
STÜTZENVERBINDUNG I

Artikel	Art.-Nr.
STÜTZENVERBINDUNG I	8.293.81.001



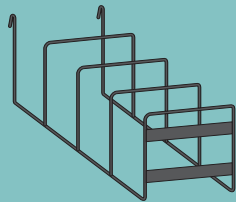
STÜTZENVERBINDUNG T

Artikel	Art.-Nr.
STÜTZENVERBINDUNG T	8.293.82.001



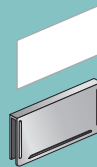
STÜTZENVERBINDUNG P

Artikel	Art.-Nr.
STÜTZENVERBINDUNG P	8.293.83.001



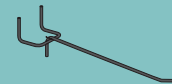
PROFILHÄNGEHAKEN

Artikel	Art.-Nr.	L	T	H
HAKEN 300	8.242.21.001	300	90	85



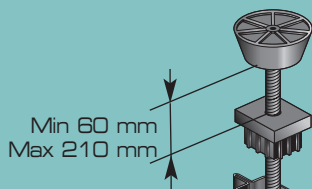
ETIKETTENHALTER

Artikel	Art.-Nr.
PUL 27x82	8.296.05.001



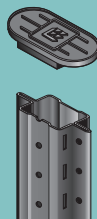
GERÄTEAUFHÄNGEHAKEN

Artikel	L	Art.-Nr.
HAKEN	150	8.294.42.001



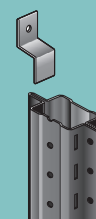
SCHRAUBENSATZ ZUR DECKENBEFESTIGUNG

Artikel	Art.-Nr.
SCHRAUBENSATZ	8.293.84.008



STEHKAPPEN

Artikel	Art.-Nr.
STEHKAPPEN	8.293.92.008

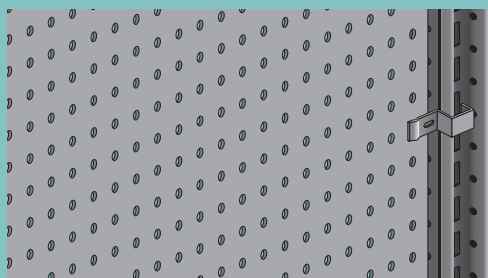


WANDBÜGEL

Artikel	Art.-Nr.
WANDBÜGEL	8.293.91.001

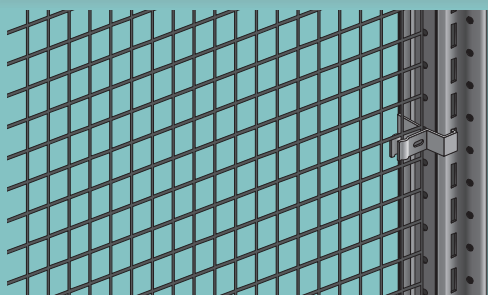


ENTE



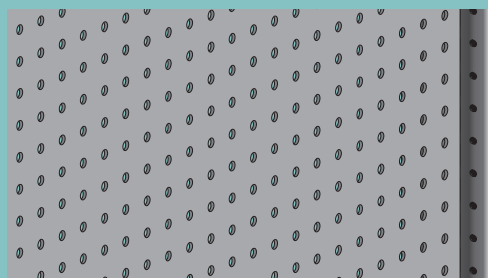
LOCHBLECH-RÜCKWAND

Artikel		Art.-Nr.	L	H
LOCHBLECH-RÜCKWAND	1350 M60	8.297.28.009	600	1350
LOCHBLECH-RÜCKWAND	500 M60	8.297.29.009	600	500
LOCHBLECH-RÜCKWAND	1350 M90	8.297.35.009	900	1350
LOCHBLECH-RÜCKWAND	500 M90	8.297.37.009	900	500



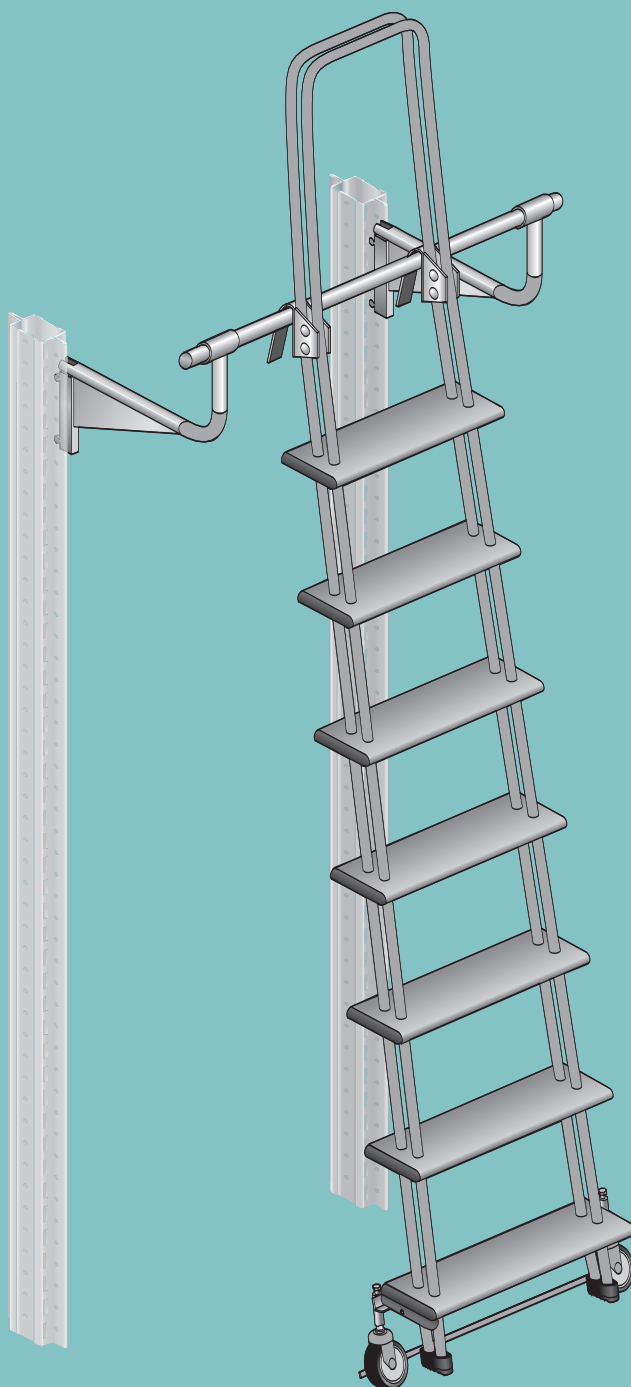
METALLGITTER-RÜCKWAND

Artikel		Art.-Nr.	L	H
METALLGITTER-RÜCKWAND	1804 M90	8.296.45.009	900	1804
METALLGITTER-RÜCKWAND	454 M90	8.296.46.009	900	454



GERÄTEAUFHÄNGETADEL

Artikel		Art.-Nr.	L	H
GERÄTEAUFHÄNGETADEL		8.294.40.009	900	590
PROFILAUFHÄNGEGITTER MIT STEHERSOCKEL		8.243.00.009	900	2000
PROFILAUFHÄNGEGITTER		8.294.43.009	900	2000



SCHIEBELEITER

Artikel	
SCHIEBELEITER	Veränderliche Höhen von 1750 bis 3000 mm.



Die konstruktiven Merkmale des **M90** gestatten jederzeit zusätzliche Aufstockungen der Regale bzw. den Einbau von Zwischenbühnen mit einfach verwendbaren Elementen für Bühnenkonstruktionen. Das Programm wird durch eine große Auswahl an Leitern, Geländern,

Schiebe- oder Flügeltüren sowie durch verschiedenes Zubehör ergänzt. Durch die auch nachträglich mögliche, stufenweise Erweiterung der Regale ist die integrale, rationelle Raum- und Flächenausnutzung in Lager- oder Ladenräumlichkeiten jederzeit garantiert. Die Bühnenbeläge sind je nach Bedarf

M90 BÜHNENKONSTRUKTION

GELOCHTES,
VERZINKTES PANEEL

GESCHLOSSENES,
VERZINKTES PANEEL

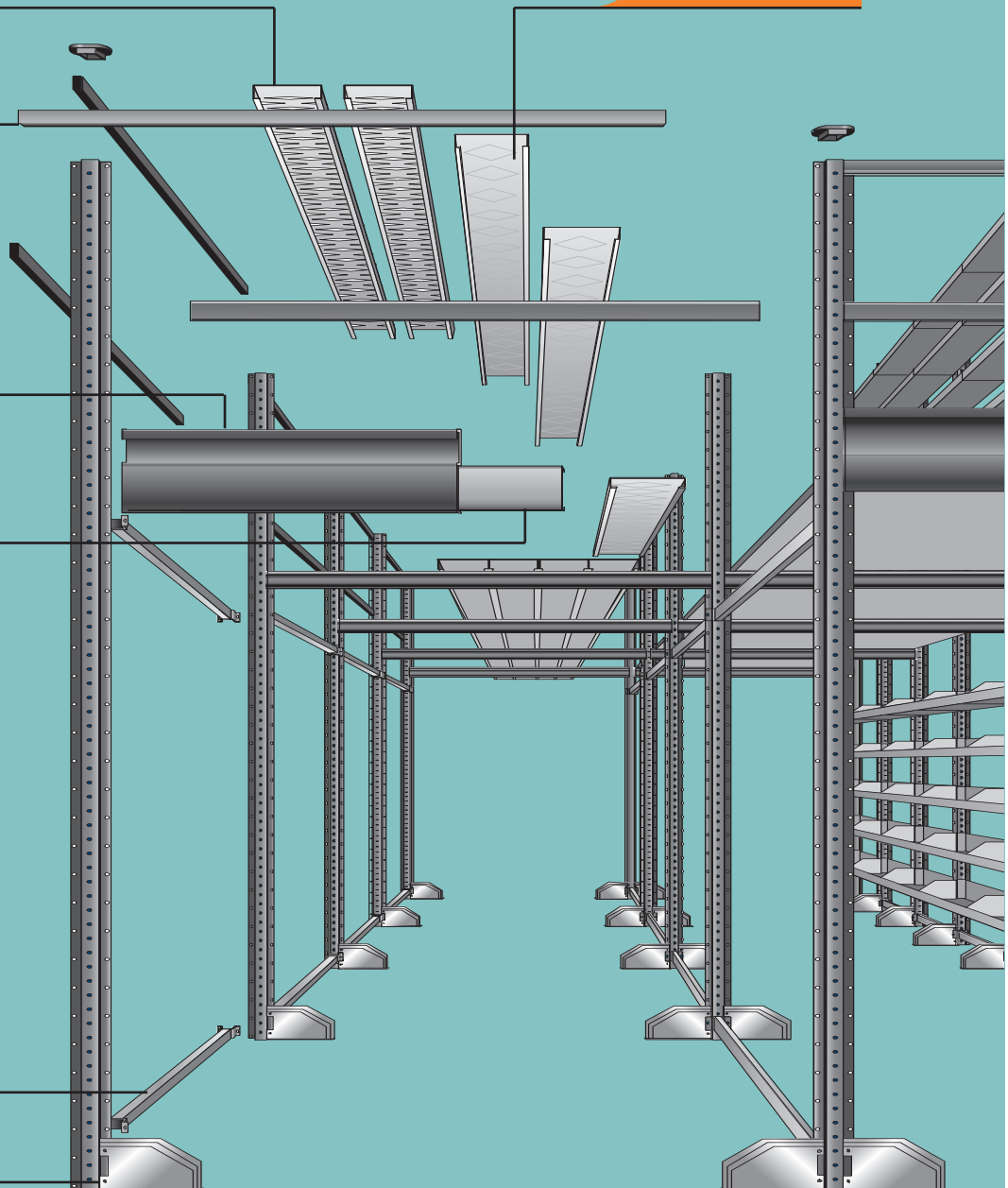
HANDLAUF

FUSSLEISTE

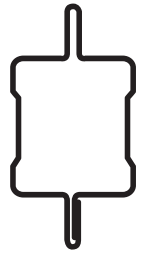
LANGSTRÄGER

DISTANZSTÜCK

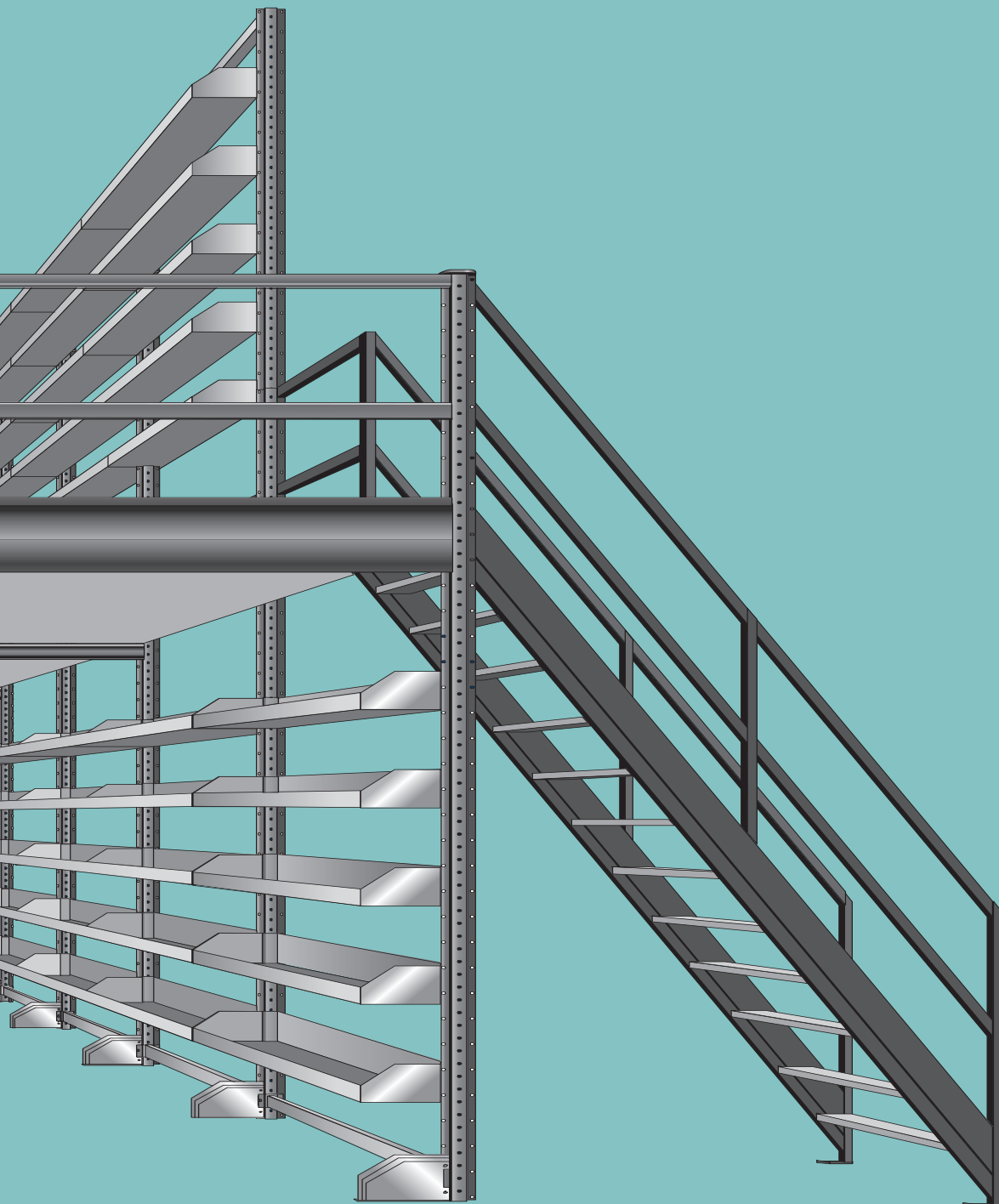
STEHERSOCKEL



in verschiedenen Ausführungen
(Gitterroste, Loch- bzw. Blindpaneele,
Trapezbleche, Holzspanplatten usw.)
lieferbar. Alle Bauelemente und tragenden
Strukturen werden unter strenger
Einhaltung der geltenden
Sicherheitsvorschriften entwickelt
und realisiert.



UKTION



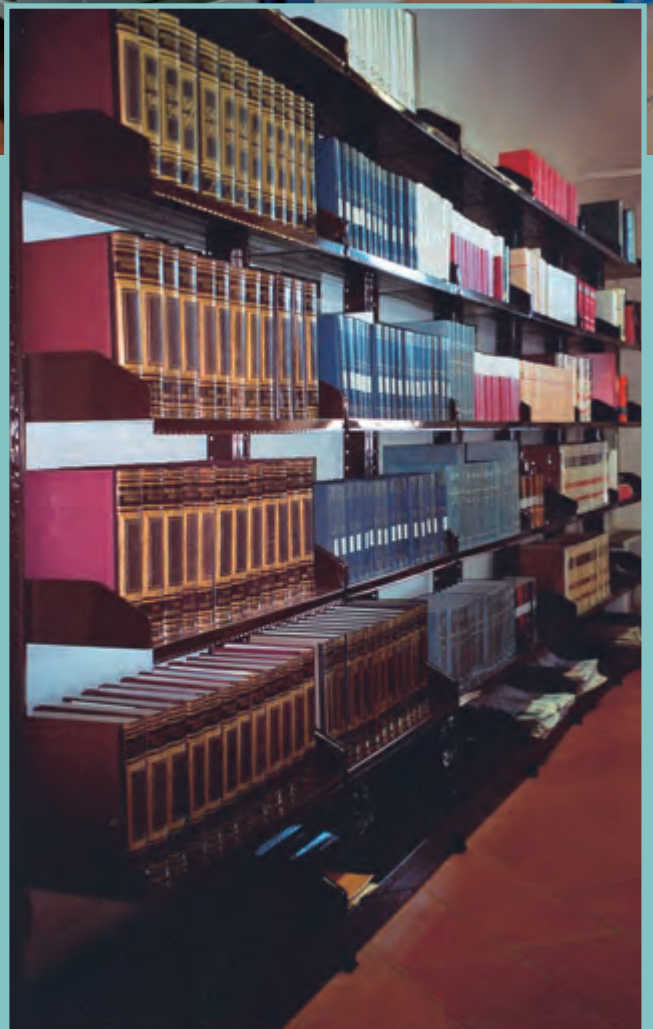


SEIT 1956 SCHAFFEN WIR PLATZ



M90

ein vielseitiges System, das auch
den unterschiedlichsten Anforderungen
gerecht werden kann





M90

flexibel, robust,
mit rationell
genutztem Platz







M90
ein System
für tausend
Anwendungen







M90

Integrierung
und Automatisierung
von Lagersystemen





armes

scaffali · soppalchi
sistemi automatici

Armes spa • Strada Padana verso Verona, 101 • 36100 Vicenza, Italia
Tel. +39 0444 349688 • Fax +39 0444 349498 • E-mail: armes@armes.it • <http://www.armes.it>

M90

 **armes**[®]


FERRETTO GROUP

 **promag**

REGALANLAGEN • AUTOMATISCHE LAGERANLAGEN

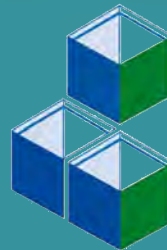
**Sie zeigen
uns Ihren
Platz...**

*...wir schaffen
für Sie
die integrierte
Regallösung*



SRZ Systeme

Lager-, Transport- und Systemtechnik für die Industrie
Innere Münchener Str. 27c D – 84036 Landshut
Tel.: +49 (0) 871 / 35 80 - 0 • Fax: +49 (0) 871 /35 80 - 2
info@srz-systeme.de • www.srz-systeme.de



SRZ[®]Systeme

Lager-, Transport- und Systemtechnik
für die Industrie

M90