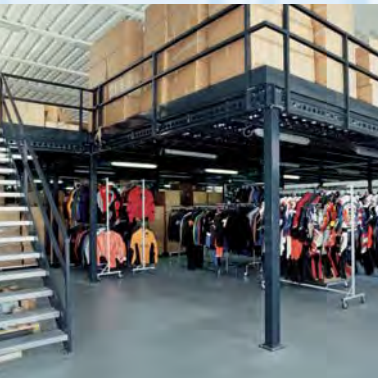




**GL8**

BÜHNENKONSTRUKTIONEN  
MIT GROSSEN SPANNWEITEN



armes



# GL8

BÜHNENKONSTRUKTIONEN  
MIT GROSSEN SPANNWEITEN





Der Hauptsitz

COMPANY  
WITH QUALITY SYSTEM  
CERTIFIED BY DNV  
**=ISO 9001/2000=**  
UNI EN ISO 14001:2004

# ARMES: UNTERNEHMEN



Seit 1956 ist Armes erfolgreich im Bereich Lager- und Archivsysteme tätig, um in Räumen jeder Art und Größe stets einwandfrei Übersicht und Ordnung zu schaffen. Armes ist eine starke und zuverlässige Unternehmensrealität mit fortschrittlichen Anlagen, hochmodern in Technologie und Prozessleitung zur Optimierung seiner seit vielen Jahren bewährten Produktion.

Dank seiner breiten Palette an eigenen Produkten und der Zusammenarbeit mit den anderen Konzerngesellschaften der Ferretto Group, der auf Lagerautomatationen spezialisierten Promag Spa in San Polo d'Enza und der Archimede Ingegneria Srl in Busto Arsizio, kann Armes seinen Kunden einen kompletten Service von der Bedarfsanalyse bis zum Entwurf und zur Installation von kompletten, integrierten Systemen für Lager und Betriebseinrichtungen bieten.

Hinter Armes steht somit die Stärke einer als globaler Partner konfigurierten Gruppe, die ihren Geschäftspartnern absolut kundenspezifische Lösungen mit ganz unterschiedlichem Technologiegehalt bis hin zur Lieferung von komplexen automatischen Lagersystemen in schlüsselfertiger Ausführung mit After-Sales-Service bietet.



PALETTENREGALE



EINFABRREGALE



DURCHLAUFREGALE



EINSCHUBREGALE



FLOW-RAIL-  
LÄGER



LEICHTE  
DURCHLAUFREGALE



VERSCHIEBE-  
REGALE



KRAGARMREGALE



# ENSPROFIL PROFIL EINES ZERTIFIZIERTEN...



Armes hat seit jeher der Qualität eine absolute Vorzugsstellung eingeräumt und stets hochmoderne Technologien verwendet.

Aufgrund dieser fest verwurzelten, qualitätsorientierten Unternehmensphilosophie darf Armes heute mit Recht behaupten, ein fortschrittliches Unternehmen zu sein. Davon zeugt auch seine Zugehörigkeit zu den wenigen Unternehmen, die alle Anforderungen für das Selbstqualifizierungssystem CISI des Verbandes Italienischer Stahlbauunternehmen (Associazione fra i Costruttori in Acciaio Italiani) erfüllen. Das Gütesiegel „CISI QUALITÀ E SICUREZZA“ garantiert, dass die betreffenden Hersteller eine ganz spezifische, streng eingehaltene Prozedur anwenden. Diese wiederum gewährleistet, dass die mit dem Gütezeichen versehenen Produkte unter absoluter Einhaltung der codierten Anforderungen gefertigt wurden.

Die Qualitätsphilosophie von Armes erstreckt sich auch auf die einzelnen Phasen der Produktionsprozesse. So hat das Unternehmen vom BUREAU VERITAS den Welding Procedure Qualification Record (WPQR) als europäisch anerkanntes Qualitätszertifikat für alle Schweißverfahren erhalten.

Seit jeher richtet Armes große Aufmerksamkeit auf die Zufriedenheit der Kunden beim Service vor und nach dem Verkauf. Dies führte zur Zertifizierung seines QUALITÄTSSYSTEMS nach der Norm UNI EN ISO 9001:2000 und kürzlich ebenfalls zur Zertifizierung seines UMWELTMANAGEMENTSYSTEMS nach der Norm UNI EN ISO 14001:2004. Zertifizierungsorgan für beide Qualitätssysteme ist DET NORSKE VERITAS.

## ... SYSTEMS



AUTOMATISCHE  
LÄGER



SILO



FACHBODENREGALE



STECKREGALE



BÜHNEN-  
KONSTRUKTIONEN  
MIT GROBEN  
SPANNWEITEN



THEKENELEMENTE



BÜHNENBELÄGE



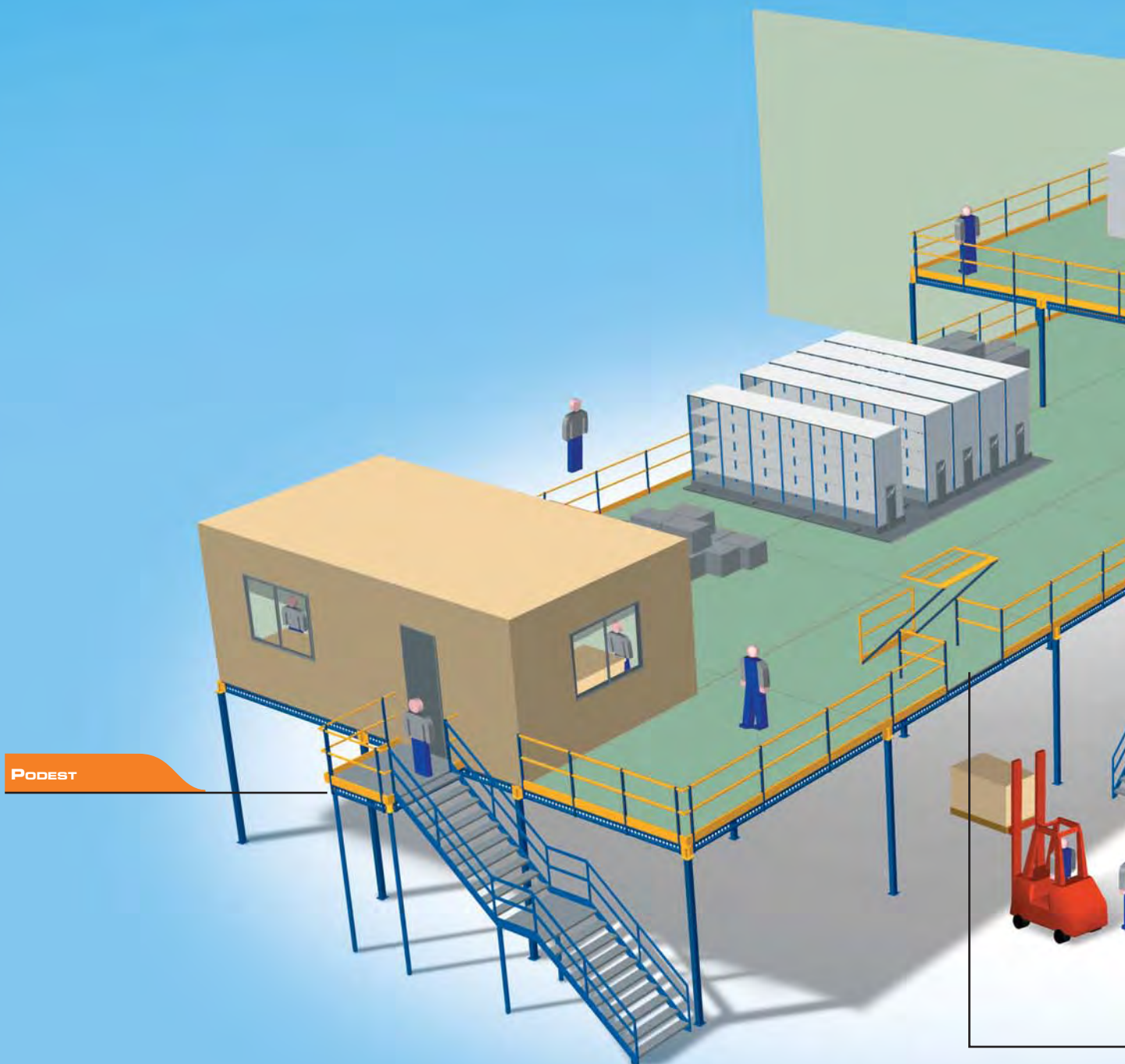
METALLSCHRÄNKE  
UND ZUBEHÖR



Das System **GL8** besteht aus einer modularen Einheit von speziell entwickelten und realisierten Komponenten, um Bühnenkonstruktionen mit großen Spannweiten, bei denen der große Abstand zwischen den Stützen die unbehinderte Arbeit auf den Bühnenflächen gestattet, zu erstellen. Das System **GL8** fügt sich in einen Markt ein, in dem es bereits einige Bühnenkonstruktionen mit großen Spannweiten als schwere Metallbaukonstruktionen gibt. Für diese ist jedoch eine komplexe Planung sowie eine

langwierige und umständliche Montage vor Ort erforderlich. Zudem erhalten solche Konstruktionen erst am Aufstellungsort ihr Finish, das zwangsläufig qualitativen Beschränkungen unterliegt. Bei einer solchen Lösung ist die Struktur starr und mögliche nachfolgende Änderungen nach der Montage erweisen sich als kompliziert und kostspielig, da die ursprüngliche Bühnenkonstruktion für andere Zwecke praktisch nicht wieder verwendbar ist. Das System **GL8** ist hingegen standardisiert,

## **GL8** EINE MODULARE, FLEXIBLE



codiert, modular und flexibel. Da alle Komponenten bereits entsprechend berechnet wurden, stützt sich die Planung auf bekannte, geprüfte Parameter und wird somit sehr viel einfacher und schneller.

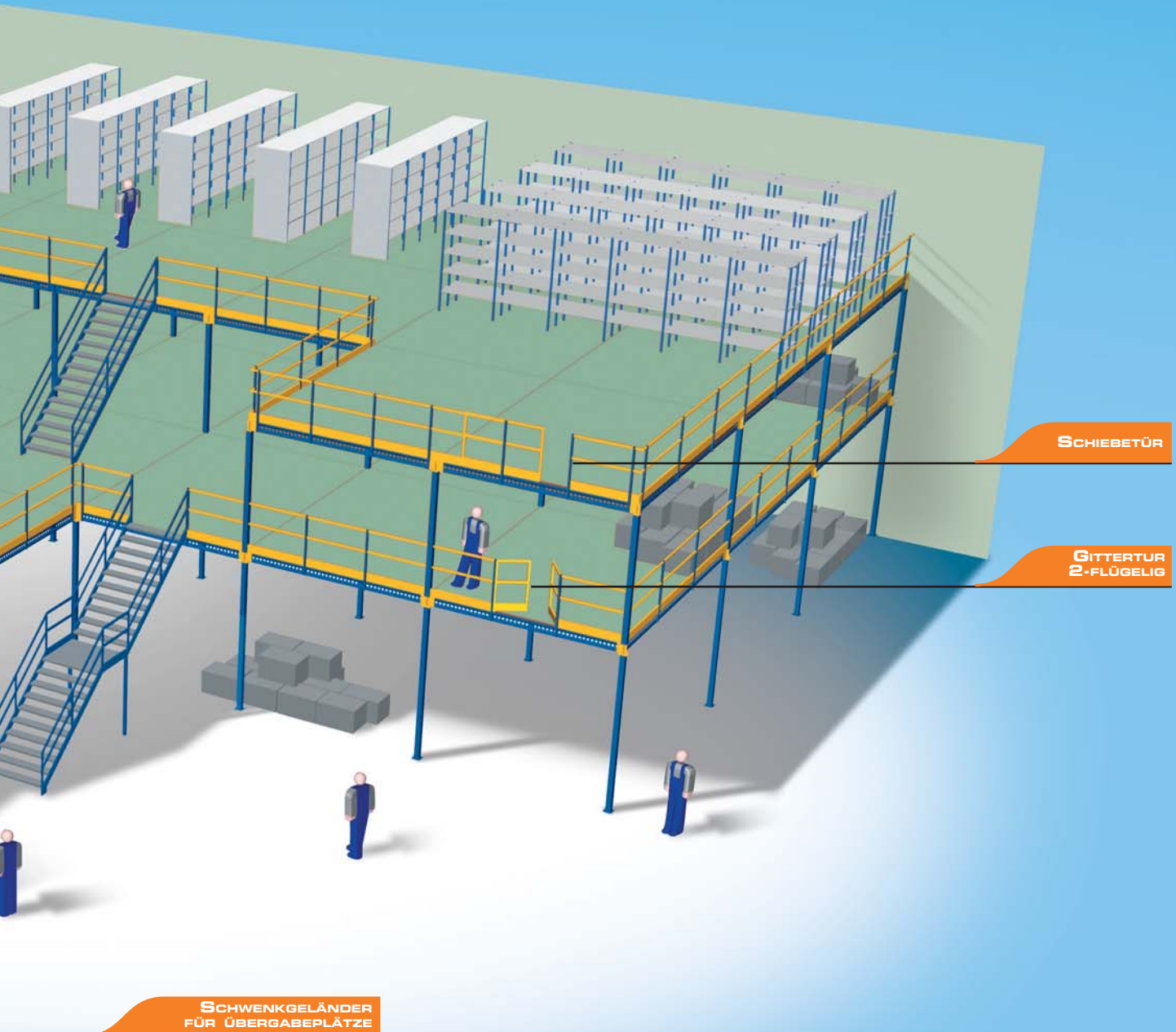
Armes war weltweit eines der ersten und in Italien sogar das erste Unternehmen, das ein System für Bühnenkonstruktionen mit großen Spannweiten entwickelt hat.

Die Bühnenkonstruktion **GL8** weist vom Ursprung her bereits bestehende

Planungsunterlagen auf. Diese sind unerlässlich, wenn auf der Bühnenkonstruktion außer der Lagerung von Material auch der Zutritt von Personen vorgesehen ist und daher eine Belastungsbeschreibung benötigt wird: Das System **GL8** wird nämlich nicht ausschließlich für die Ausführung von Lagern, sondern ganz im Gegenteil sogar sehr häufig für die verschiedensten Anwendungen wie Büroräume, Messestände, Bühnen für Wartungsarbeiten und sonstige Zwecke verwendet.

250 } 300 }

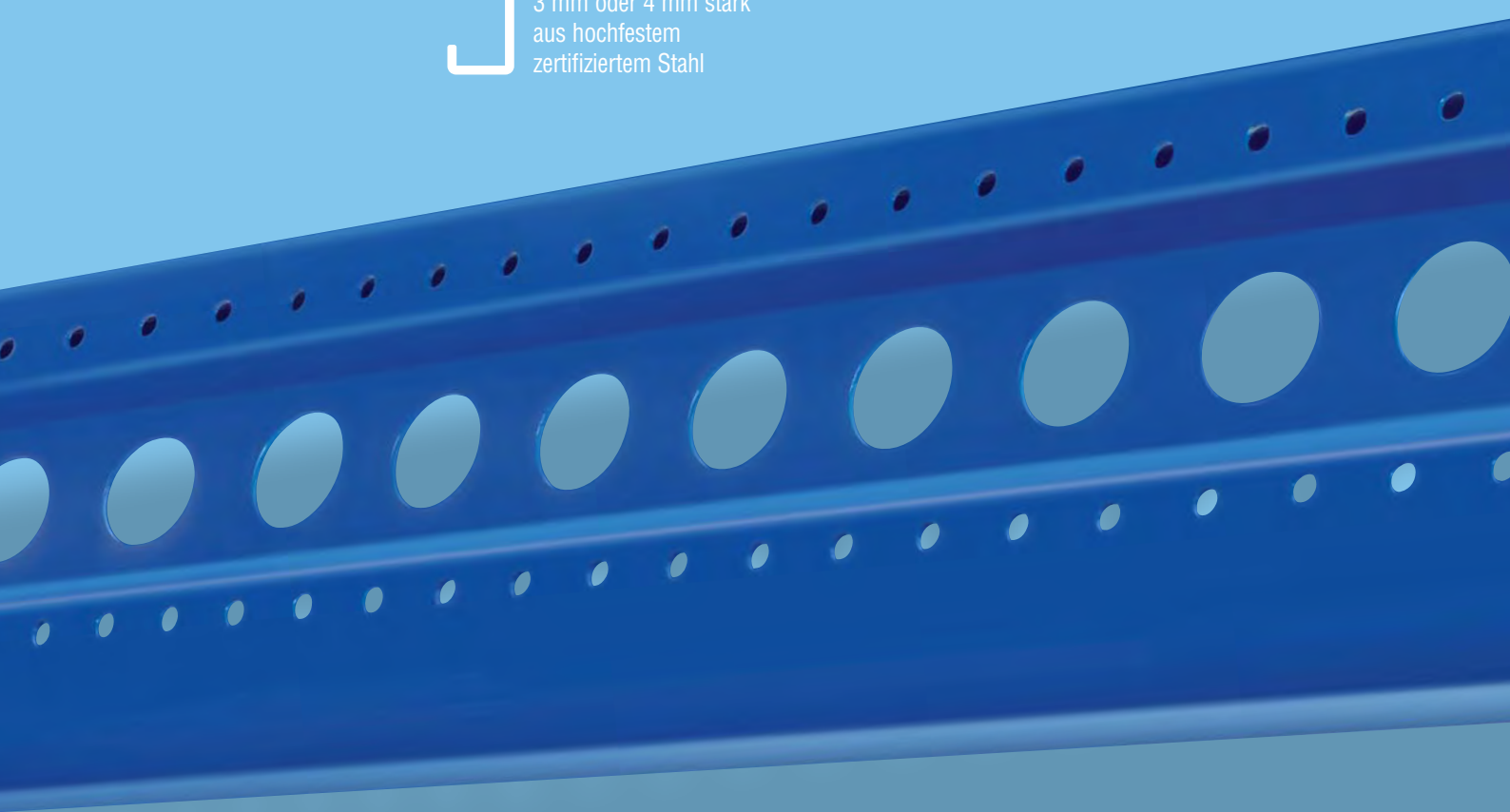
# BÜHNENKONSTRUKTION





# GL8 DIE BÜHNENKON MIT GROSSEN

**300** }  
3 mm oder 4 mm stark  
aus hochfestem  
zertifiziertem Stahl





250 } 300 }

# STRUKTION SPANNWEITEN



250 }

2,3 mm oder 4 mm stark aus  
zertifiziertem Stahl



Das System **GL8** im Ganzen und jedes einzelne seiner Elemente wurden optimiert, um die beste Leistung bei geringstem Materialaufwand, d.h. bei reduziertem Gewicht und tieferen Kosten, zu erreichen.

Im Vergleich zu den Bühnenstrukturen schwerer Stahlkonstruktionen fällt ein besonders deutlicher Unterschied beim Gewicht auf. Das kann ja auch nicht anders sein, denn jede **GL8**-Komponente wurde bereits in der Planungsphase optimiert: Somit ist die Montage gut durchführbar und leicht zugänglich sowie schnell und einfach zu planen und erfolgt zudem mit ganz geringer Beeinträchtigung der Arbeiten am

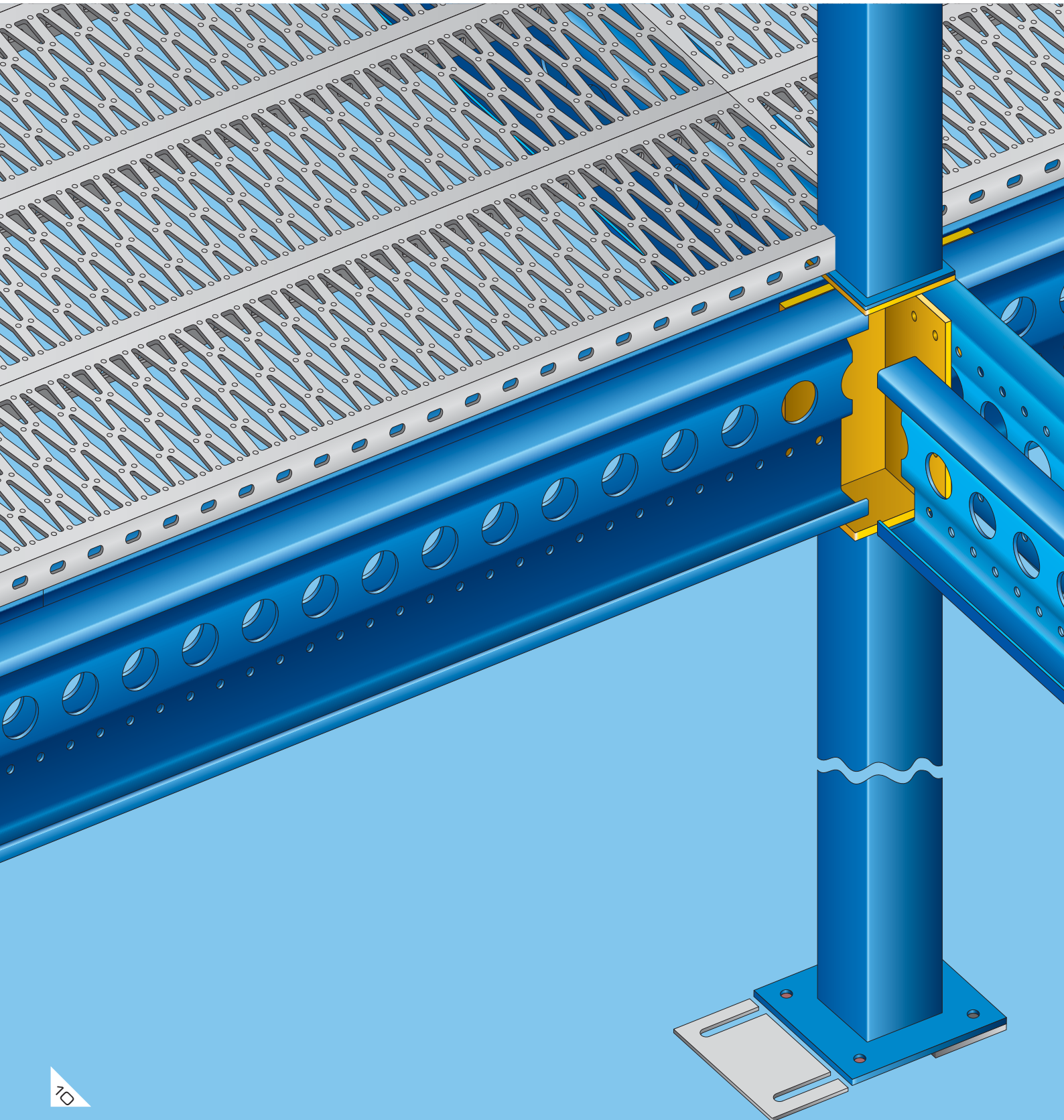
Aufstellungsort.

Da die Verbindungen ausschließlich durch Verschraubungen erfolgen, kommen alle Komponenten schon fix und fertig auf der Baustelle an, d.h. sie können bereits im Werk bei Armes ihre Oberflächenbearbeitung gemäß modernstem technologischem Wissensstand erhalten.

Falls die Struktur nachträglich verändert werden muss, lassen sich sämtliche bei der ersten Bühnenkonstruktion verwendeten Elemente bei Umänderungen und nachträglichen Aufrüstungen wieder verwenden.

Ein weiteres Merkmal des **GL8**-Systems ist die begrenzte

## **GL8** DAS HERZ EINES

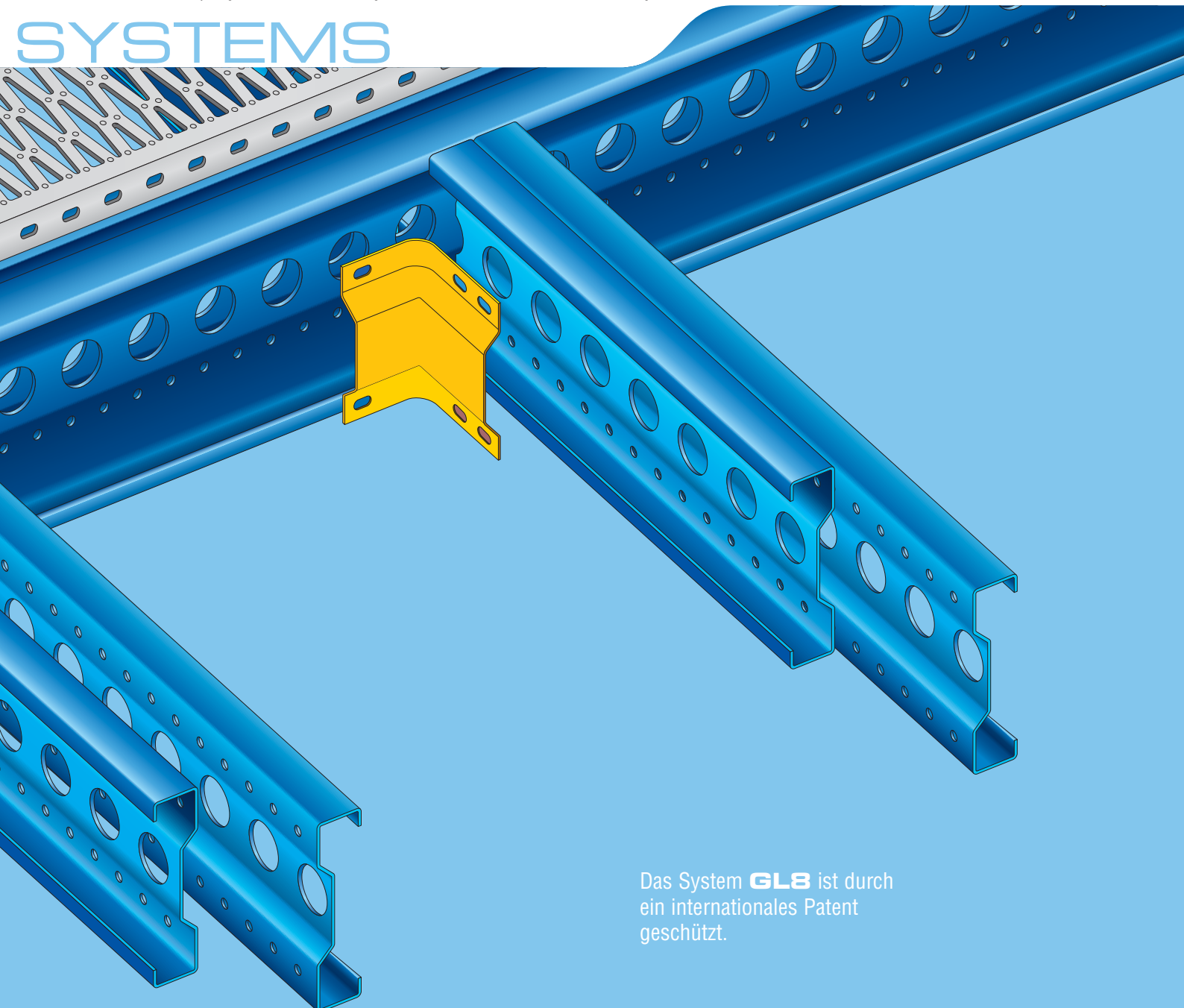


Anzahl an Komponenten, die alle standardisiert wurden und auf Anfrage sofort lieferbar sind.  
Der eigentliche Kern des Systems ist der Knoten, der in verschiedenen Varianten je nach der Position der Stütze in der Gesamtkonstruktion ausgeführt wird. Dieser Knoten beruht auf einem ganz speziellen Konzept, so dass er einfach und schnell zwischen Trägern und Stützen montiert werden kann. Der Träger aus 8-fach verformtem Sigma-Profil, als Bauelement eine Grundvoraussetzung zum Erreichen von großen Spannweiten, ist in verschiedenen Abmessungen und Stärken erhältlich und wird sowohl als Hauptträger als auch als Nebenträger

unter Verwendung von Winkelstücken, Distanzstücken und verschiedenen anderen Zubehörteilen eingesetzt.  
Durch zwei verschiedene Abmessungen in der Höhe (250 mm / 300 mm), mehrere Stärken (2 / 3 / 4 mm) und die Verwendung von geeigneten Stählen können die Träger besonders hohe Leistungswerte erreichen.  
Die Bühnenkonstruktion **GL8** als Tragkonstruktion im eigentlichen Sinne wurde so entwickelt und realisiert, dass sie solchen statischen und dynamischen Anforderungen entspricht, bei denen auch Risikofaktoren, einschließlich des Erdbebenrisikos, berücksichtigt werden.



# SYSTEMS



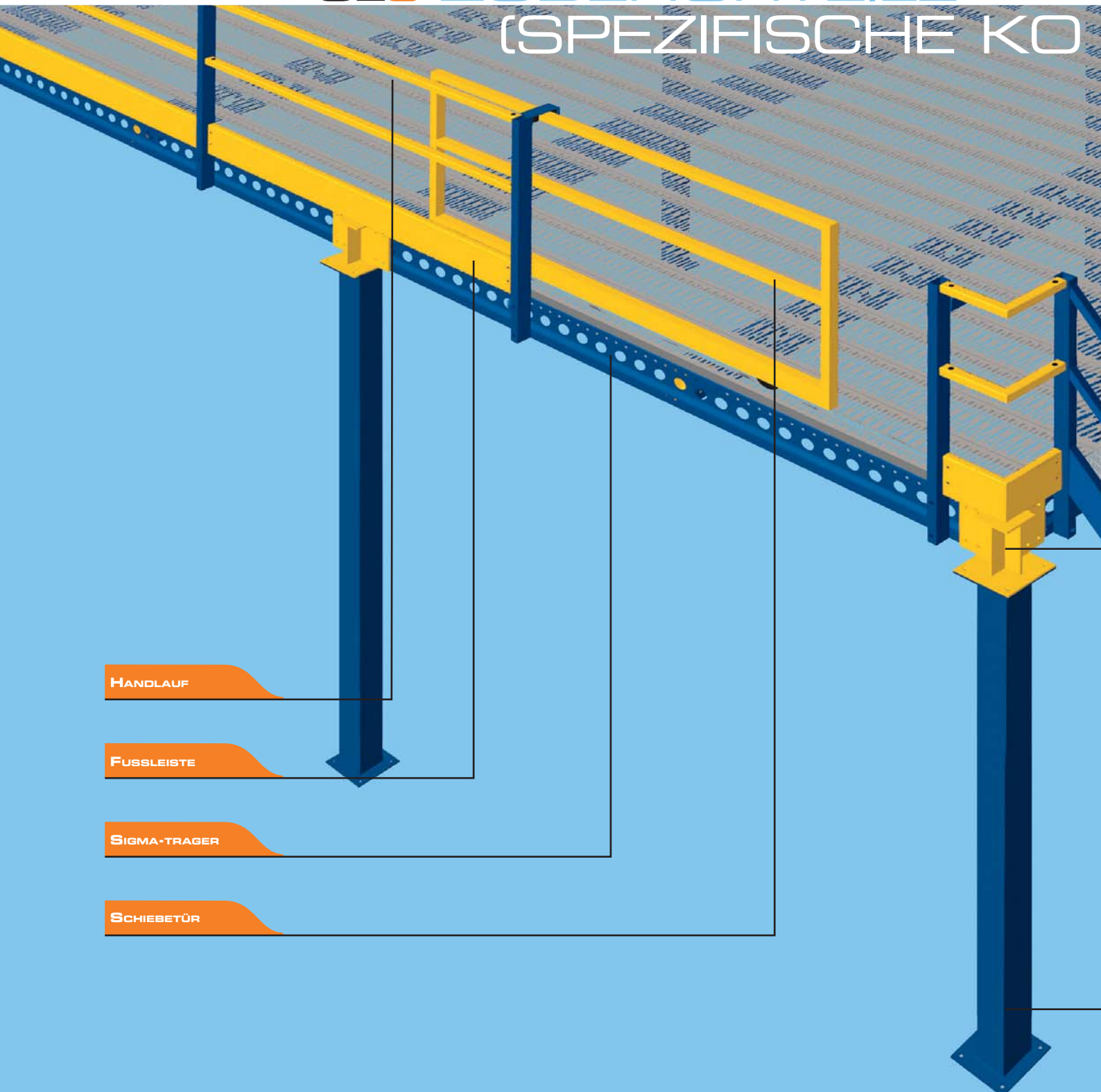
Das System **GL8** ist durch ein internationales Patent geschützt.



Das System **GL8** ist mit verschiedenen Komponenten ausgestattet, wodurch es in jeder Situation und für die unterschiedlichsten Anforderungen eingesetzt werden kann. Die Zugangstreppen sind entweder einteilig oder zweiteilig, mit und ohne Podest lieferbar, sie entsprechen den geltenden Vorschriften, die wiederum unterschiedlich sind, je nachdem, ob der Komplex für die Öffentlichkeit zugänglich ist oder nicht.

Das Geländer besteht aus Pfosten, Handlauf und verschiedenen anderen Komponenten, die alle unter strengster Einhaltung der Sicherheitsvorschriften entwickelt wurden. Es gibt verschiedene Arten von Gittertüren: Dabei handelt es sich entweder um Gittertüren in ein- oder zweiflügeliger Ausführung oder um Schiebetüren oder aber um Schwenkgeländer (für Übergabepunkte), damit für jede mögliche Art des Einlagerns von Waren auch mit

## **GL8** ZUBEHÖRTEILE (SPEZIFISCHE KO



HANDLAUF

FUSSLEISTE

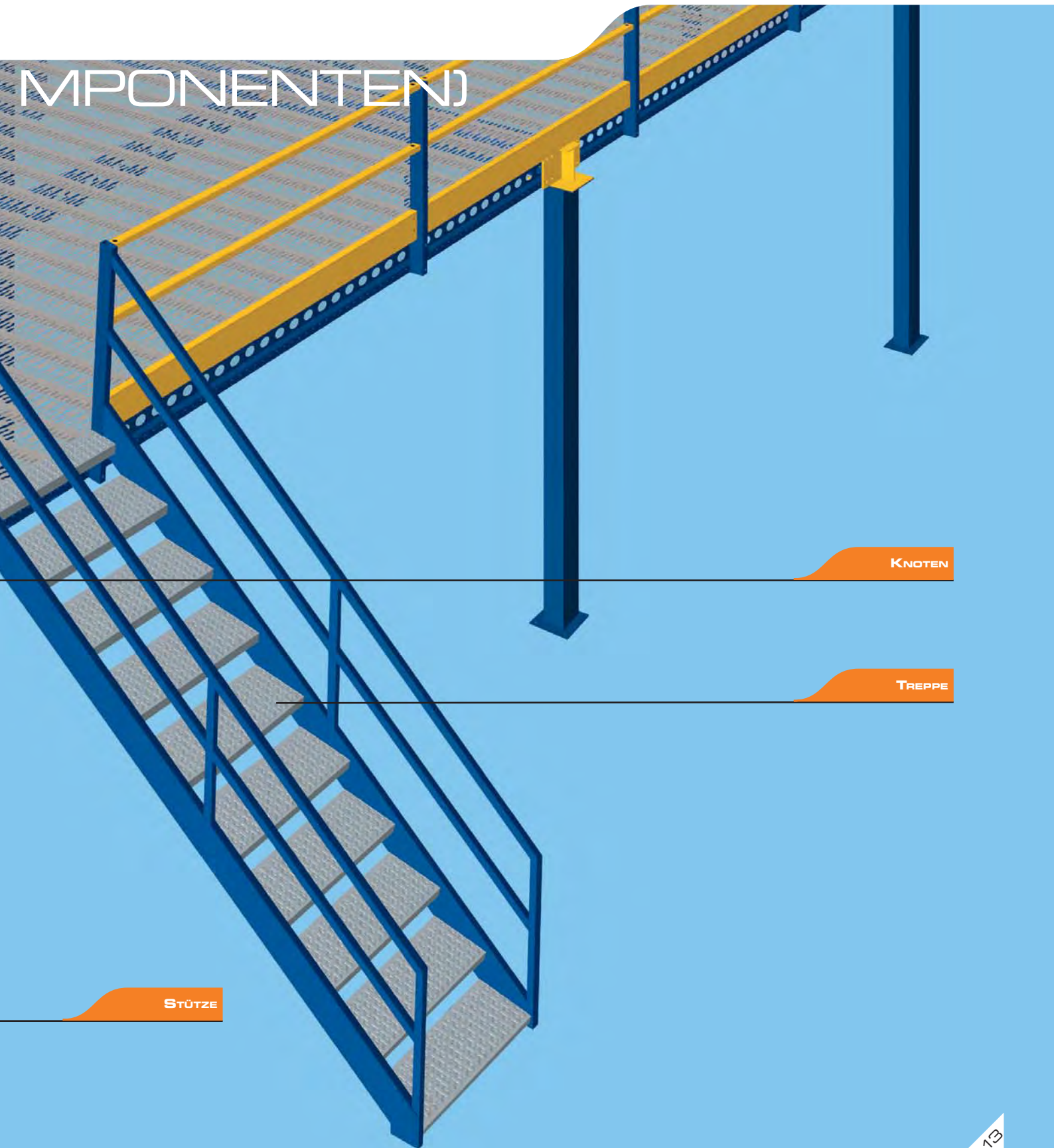
SIGMA-TRÄGER

SCHIEBETÜR

Hubstaplern das passende Element zur Verfügung steht.

# KOMPONENTEN

250 } 300 }



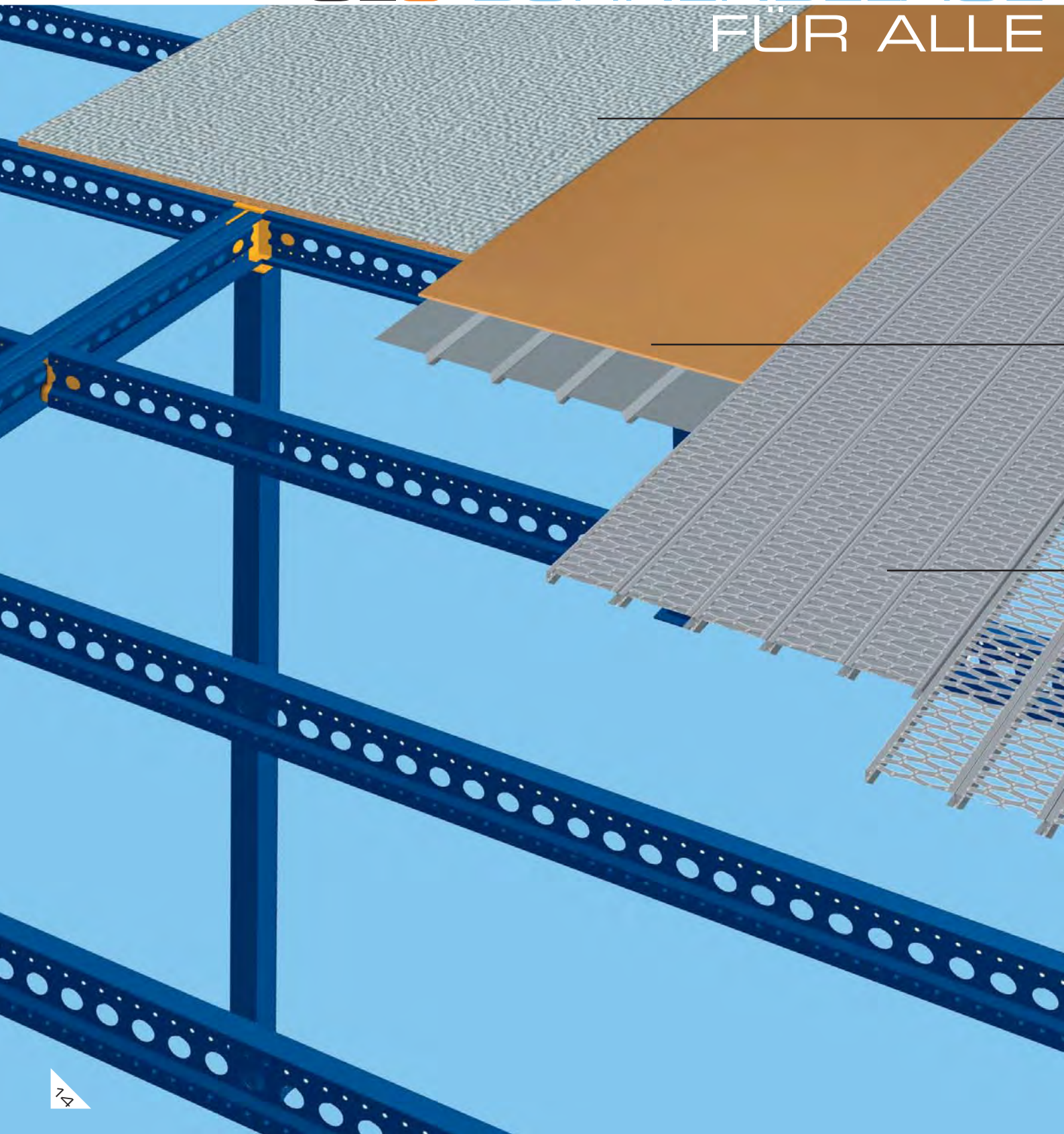


Die Bühnenbeläge bestehen hauptsächlich aus folgenden Bodenabdeckungen:

- aus **geschlossenen, verzinkten Paneelen**, rutschsicher, aber in Blindausführung,
- aus **gelochten, verzinkten Paneelen**, die dort verwendet werden, wo Licht- und Luftdurchlässigkeit möglich ist,
- aus Holzspanplatten (Holzagglomerat) mit Trapezblechen,

- aus Holzspanplatten (Holzagglomerat). Die beiden ersten Arten von Bühnenbelägen eignen sich eher für das manuelle Handling, die letzten beiden (die unterschiedliche strukturelle Merkmale aufweisen können) sind hingegen mit Hubstaplern befahrbar und werden mit entsprechenden Zusatz-Bodenbelägen für Büroräume, Messestände und andere Ausführungen mit einer besonders

## GL8 BÜHNENBELÄGE FÜR ALLE



hochqualitativen Optik verwendet.  
Alle Bühnenbeläge von Armes sind codiert und  
mit Tragfähigkeitsnachweis versehen.

250 } 300 }

# ANSPRÜCHE

HOLZSPANPLATTEN

HOLZSPANPLATTEN MIT  
TRAPEZBLECHEN

GESCHLOSSENE VERZINKTE  
PANEELE

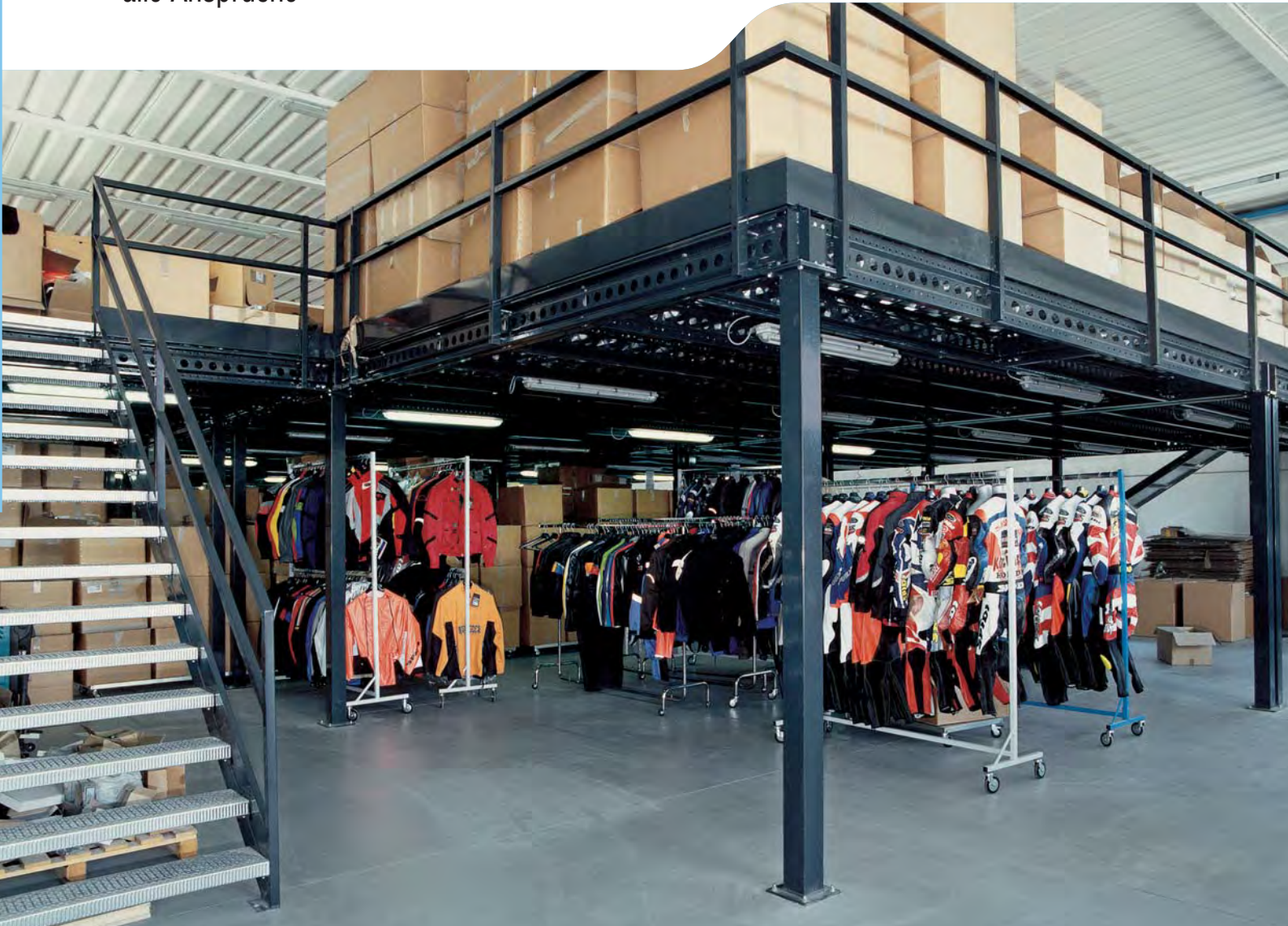
GELOCHTE VERZINKTE  
PANEELE





**GL8**

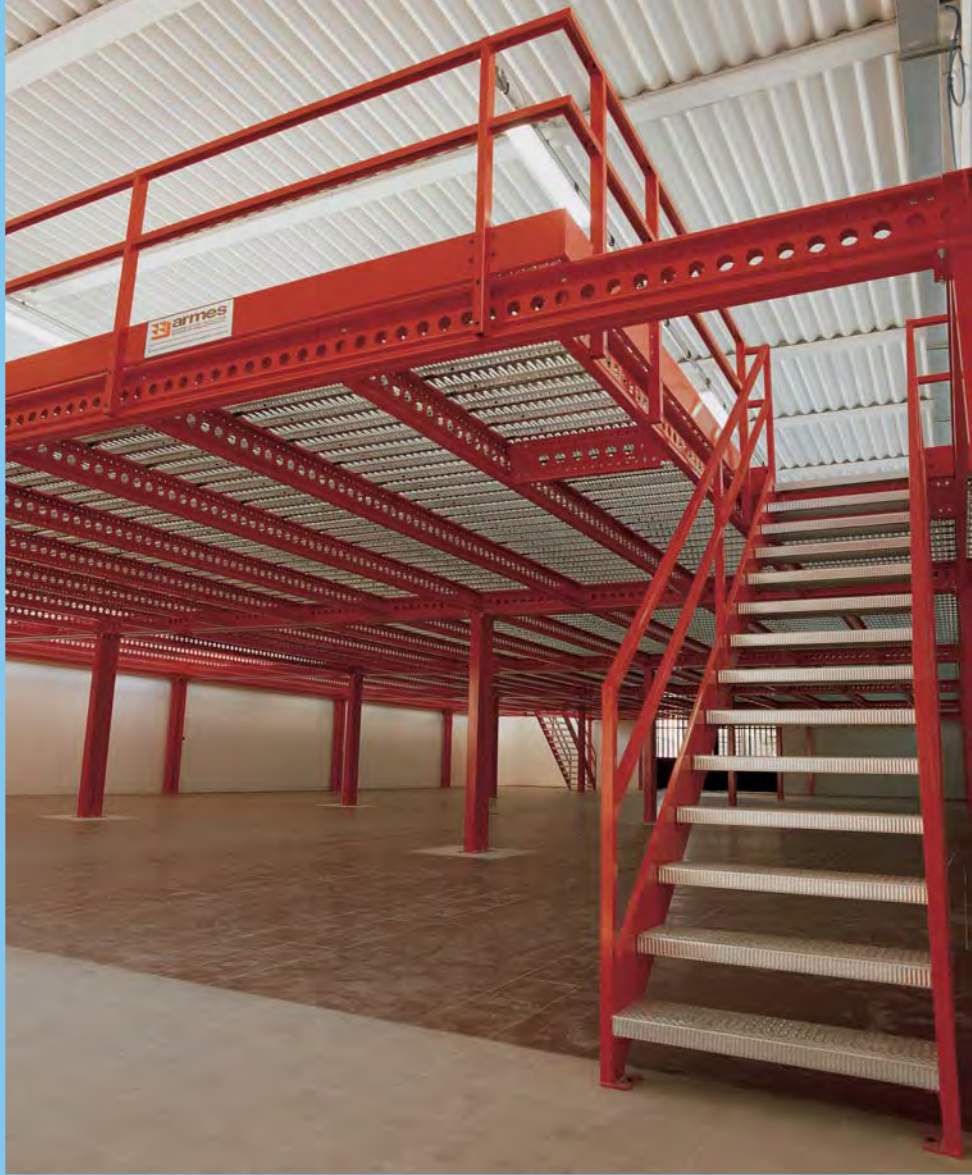
ein flexibles  
System für  
alle Ansprüche





**GL8**  
modular, flexibel  
und äußerst  
sicher







## GL8

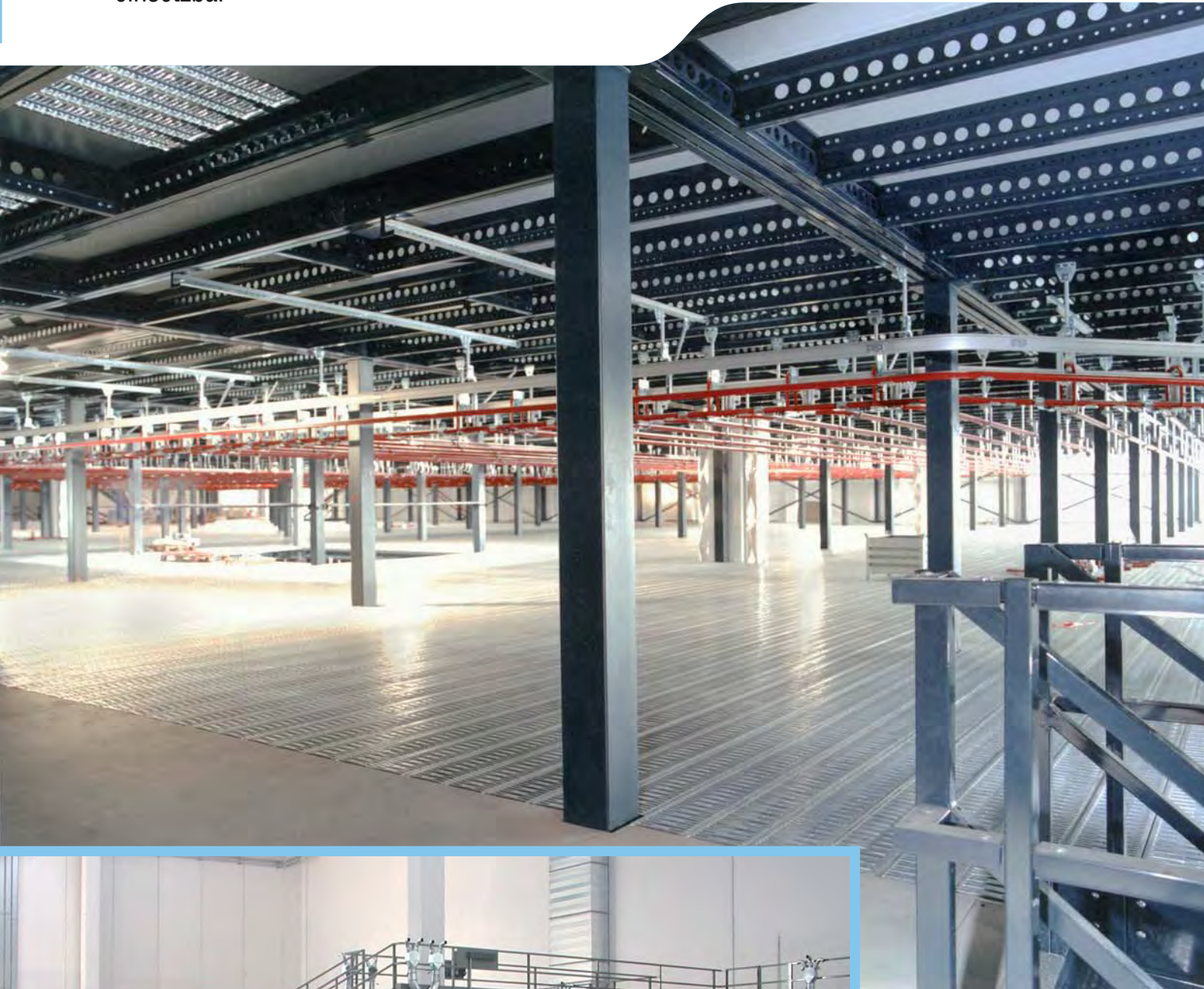
alle Komponenten  
sind einfach  
montierbar







**GL8**  
in jeder  
Situation  
einsetzbar







**GL8**

erfüllt  
strenge  
Sicherheitsnormen





**armes**

scaffali · soppalchi  
sistemi automatici

**COMPANY  
WITH QUALITY SYSTEM  
CERTIFIED BY DNV  
=ISO 9001/2000=  
UNI EN ISO 14001:2004**

**GL8**

 **armes**<sup>®</sup>

  
FERRETTO GROUP

 **promag**

REGALANLAGEN • AUTOMATISCHE LAGERANLAGEN

**Sie zeigen  
uns Ihren  
Platz...**

*...wir schaffen  
für Sie  
die integrierte  
Regallösung*



**armes**

scaffali - soppalchi  
sistemi automatici

## SRZ Systeme

Lager-, Transport- und Systemtechnik für die Industrie

Innere Münchener Str. 27c D – 84036 Landshut

Tel.: +49 (0) 871 / 35 80 - 0 • Fax: +49 (0) 871 /35 80 - 2

info@srz-systeme.de • www.srz-systeme.de



**SRZ**<sup>®</sup>Systeme

Lager-, Transport- und Systemtechnik  
für die Industrie



**FERRETTO GROUP**

VICENZA • ITALIA  
WWW.FERRETTOGROUP.COM

**ai** archimede  
ingegneria

VARESE • ITALIA  
WWW.ARCHIMEDEINGEGNERIA.IT

**promag**  
magazzini automatici e verticali

REGGIO EMILIA • ITALIA  
WWW.PROMAGSPA.IT

**armes maini**

BANGALORE • INDIA  
WWW.ARMESMAINI.COM

**egeria**  
Software per la Logistica

TORINO • ITALIA  
WWW.EGERIASRL.NET

**GL8**